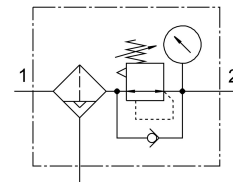


Фільтр-регулятор MS6-LFR-1/2-D6-E-R-V-RG-AS-UL1

Номер деталі: 595910

FESTO



Технічні дані

Особливості	Значення
Розмір	6
Модельний ряд	PC
Захист від спрацювання	Поворотна ручка з фіксацією зачіпляється за допомогою аксесуарів
Положення монтажу	по вертикалі +/- 5°
Ступінь фільтрації	40 µm
Відведення конденсату	Повністю автоматичний
Конструкція	Фільтр-регулятор з манометром
Максимальна об'єм конденсату	38 ml
Функція регулятора	постійний тиск на виході З вторинним вихлопом
Кришка контейнера	Пластиковий захисний чохол
манометр	Червоно-зелена шкала
Робочий тиск	0.2 MPa...1 MPa 2 bar...10 bar
Діапазон регулювання тиску	0.3 bar...7 bar
Максимальний гістерезис тиску	0.025 MPa 0.25 bar 3.625 psi
Стандартна номінальна витрата	6200 l/min
Дозвіл	c UL us - Recognized (OL)
Робоче середовище	Стиснене повітря згідно ISO 8573-1:2010 [7:4:] Інертні гази
Клас корозійної стійкості (CRC)	2 - помірний вплив корозії
Відповідність LABS	VDMA24364-B1/B2-L
Температура зберігання	-10 °C...60 °C
Допуск до харчової промисловості	див. розширену інформацію про матеріал
Клас чистоти повітря на виході	Стиснене повітря відповідно до ISO 8573-1:2010 [7:4:4]
Температура середовища	-10 °C...60 °C
Температура навколишнього середовища	-10 °C...60 °C
Вага продукту	875 g

Особливості	Значення
Тип кріплення	за бажанням: Монтаж на передній панелі Монтаж в лінію За допомогою аксесуарів
Пневматичний порт 1	G1/2
Пневматичне з'єднання 2	G1/2
Інформація про матеріали	Відповідно до RoHS
Матеріал панелі управління	PA POM
Матеріальні ущільнення	NBR
Матеріал фільтра	PE
Матеріал корпусу	Алюміній литий під тиском
Матеріал мембрана	NBR
Матеріал ємності	PC
Матеріал сепаратора	POM