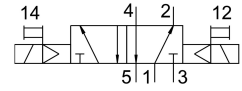
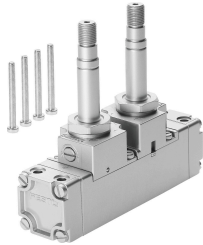


Пневморозподільник CJM-5/2-1/4-CN

Номер деталі: 5955

FESTO



Технічні дані

Особливості	Значення
Функція клапана	5/2 бістабільний
Спосіб приведення в дію	електричний
Стандартна номінальна витрата	1400 l/min
Пневматичне робоче з'єднання	Монтажна плита
Робочий тиск	1.5 bar...10 bar
Номінальний розмір	6.5 mm
Положення монтажу	Будь-який
Допоміжне ручне керування	Без фіксації
Тип контролю	Пілот
Напрямок потоку	Не реверсивні
Максимальна частота перемикачів	40 Hz
Час увімкнення	28 ms
Робоче середовище	Стиснене повітря згідно ISO 8573-1:2010 [7:4:4]
Примітка щодо робочого/пілотного середовища	Можлива робота з мастилом (потрібно для подальшої експлуатації)
Відповідність LABS	VDMA 24364 Зона III
Температура середовища	-10 °C...60 °C
Тип кріплення	На плиті
Підключення пілотного повітря 12	G1/8
Під'єднання пілотного повітря 14	G1/8
Пневматичний порт 1	G1/4
Пневматичне з'єднання 2	G1/4
Пневматичний порт 3	G1/4
Пневматичне з'єднання 4	G1/4
Пневматичне з'єднання 5	G1/4
Матеріальні ущільнення	NBR
Матеріал корпусу	Кований алюмінієвий сплав
Матеріал мембрана	PUR