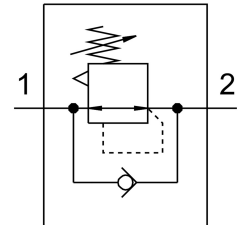
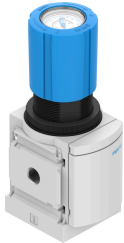


Регулятор тиску MS4-LR-1/4-D7-VS-DM2

Номер деталі: 578847

FESTO



Технічні дані

Особливості	Значення
Розмір	4
Модельний ряд	PC
Захист від спрацювання	Поворотна ручка з фіксацією
Положення монтажу	Будь-який
Конструкція	Мембранний регулюючий клапан з прямим керуванням
Функція регулятора	постійний тиск на виході З вторинним вихлопом з функцією зворотного потоку
манометр	З манометром у поворотній ручці
Робочий тиск	0.08 МПа...1.4 МПа 0.8 bar...14 bar
Діапазон регулювання тиску	0.5 bar...12 bar
Максимальний гістерезис тиску	0.04 МПа 0.4 bar 5.8 psi
Стандартна номінальна витрата	800 l/min
Робоче середовище	Стиснене повітря відповідно до ISO 8573-1:2010 [7:4:4] Інертні гази
Примітка щодо робочого/пілотного середовища	Можлива робота з мастилом (потрібно для подальшої експлуатації)
Клас корозійної стійкості (CRC)	2 - помірний вплив корозії
Відповідність LABS	VDMA24364-B1/B2-L
Температура зберігання	-10 °C...60 °C
Допуск до харчової промисловості	див. розширену інформацію про матеріал
Температура середовища	-10 °C...60 °C
Температура навколишнього середовища	-10 °C...60 °C
Вага продукту	225 g
Тип кріплення	за бажанням: Монтаж на передній панелі Монтаж в лінії За допомогою аксесуарів
Пневматичний порт 1	G1/4
Пневматичне з'єднання 2	G1/4

Особливості	Значення
Інформація про матеріали	Відповідно до RoHS
Матеріал монтажної плити	Алюміній литий під тиском
Матеріал панелі управління	PA POM
Матеріальні ущільнення	NBR
Матеріал корпусу	Алюміній литий під тиском
Матеріал мембрана	NBR