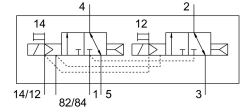
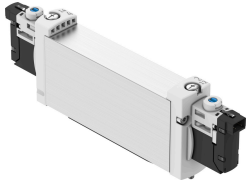


# Пневморозподільник VUVG-B18-T32C-AZT-F-1H2L-W1

Номер деталі: 578827

FESTO



## Технічні дані

| Особливості  | Значення                                   |
|--|--|
| Функція клапана  | 2x3/2 закритий моностабільний              |
| Спосіб приведення в дію                                | електричний                                |
| Розмір клапана   | 18 mm                                      |
| Стандартна номінальна витрата                          | 800 l/min                                  |
| Пневматичне робоче з'єднання                           | Фланець                                    |
| Робоча напруга   | 24 V DC                                    |
| Робочий тиск   | 0.15 MPa...1 MPa<br>1.5 bar...10 bar       |
| Конструкція  | поршневий золотник                         |
| Тип скидання   | пневматична пружина                        |
| Дозвіл   | Знак RCM<br>с UL us - Recognized (OL)      |
| Ступінь захисту  | IP40<br>3 розеткою                         |
| Номінальний розмір                                     | 5.7 mm                                     |
| Вихлопна функція                                       | З можливістю дроселювання                  |
| Спосіб ущільнення                                      | М'який                                     |
| Положення монтажу                                      | Будь-який                                  |
| Допоміжне ручне керування                              | З блокуванням<br>Без фіксації<br>Приховане |
| Тип контролю   | Пілот                                      |
| Контроль подачі повітря                                | Зовнішній                                  |
| Перекриття   | Позитивне перекриття                       |
| Пілотний тиск  | 0.15 MPa...0.8 MPa<br>1.5 bar...8 bar      |
| Час відключення  | 27 ms                                      |
| Час увімкнення   | 13 ms                                      |
| Робочий цикл   | 100%                                       |
| Максимальний позитивний тестовий імпульс із сигналом 0 | 700 µs                                     |
| Максимальний негативний тестовий імпульс з 1 сигналом  | 900 µs                                     |
| Характеристики котушки                                 | 24 V DC: 1,0 W                             |
| Допустимі коливання напруги                            | +/- 10 %                                   |

| Особливості  | Значення  |
|--|---|
| Робоче середовище  | Стиснене повітря відповідно до ISO 8573-1:2010 [7:4:4]  |
| Примітка щодо робочого/пілотного середовища              | Можлива робота з мастилом (потрібно для подальшої експлуатації)   |
| Стійкість до вібрації                                    | Тестування стійкості під час транспортування при вібраціях 2-го рівня інтенсивності відповідно до FN 942017-4 та EN 60068-2-6 |
| Обмеження температури навколишнього середовища та носіїв | -5 - 50°C<br>Без утримування зниження струму  |
| Ударостійкість   | Шокове випробування з рівнем інтенсивності 2 відповідно до FN 942017-5 та EN 60068-2-27                                       |
| Клас корозійної стійкості (CRC)                          | 2 - помірний вплив корозії  |
| Відповідність LABS                                       | VDMA24364-B1/B2-L   |
| Температура середовища                                   | -5 °C...60 °C   |
| Середовище пілота  | Стиснене повітря згідно ISO 8573-1:2010 [7:4:4]   |
| Температура навколишнього середовища                     | -5 °C...60 °C   |
| Вага продукту  | 164 g   |
| Електричне підключення                                   | Без електричної з'єднувальної плити   |
| Тип кріплення  | на мотнажній плиті  |
| Інформація про матеріали                                 | Відповідно до RoHS  |
| Матеріальні ущільнення                                   | HNBR<br>NBR   |
| Матеріал корпусу   | Кований алюмінієвий сплав   |