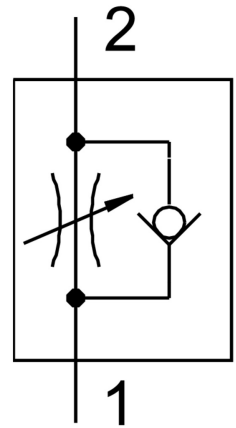


Дросель VFOH-LE-A-G14-Q8

Номер деталі: 578800

FESTO



Технічні дані

Особливості	Значення
Функція клапана	Одностороннє дроселювання вихлопу
Пневматичний порт 1	QS-8
Пневматичне з'єднання 2	G1/4
Спосіб приведення в дію	Вручну
Регульовальний елемент	Зовнішній шестикутник
Тип кріплення	Можливість вкручування
Нормальний номінальний потік у напрямку дросельної заслінки	530 l/min
Нормальний номінальний потік у зворотному напрямку	402 l/min...578 l/min
Температура навколишнього середовища	0 °C...150 °C
Положення монтажу	Будь-який
Робочий тиску у повному температурному діапазоні	0.2 bar...10 bar
Нормальний потік у напрямку дросельної заслінки 0,6->0 МПа (6->0 bar, 87->0 psi)	720 l/min
Нормальний потік у зворотному напрямку 0,6->0 МПа (6->0 bar, 87->0 psi)	610 l/min...760 l/min
Робоче середовище	Стиснене повітря відповідно до ISO 8573-1:2010 [7:4:4]
Примітка щодо робочого/пілотного середовища	Можлива робота з мастилом (потрібно для подальшої експлуатації)
Відповідність LABS	VDMA24364-B2-L
Температура зберігання	-10 °C...150 °C
Температура середовища	0 °C...150 °C
Номінальний момент затягування	5 Nm
Допустимий номінальний моменту затягування	± 10 %
Вага продукту	37 g
Інформація про матеріали	Відповідно до RoHS
Матеріальні ущільнення	FPM

Особливості	Значення
Матеріал порожнистого гвинта	Кований алюмінієвий сплав
Матеріал звільняючого кільця	Нікельована латунь
Матеріал гвинта для регулювання	Високолегована нержавіюча сталь
Матеріал поворотного з'єднання	Латунь Нікельований