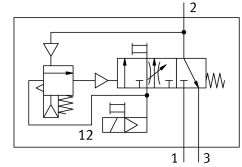


# Клапан плавного пуску/швидкого вихлопу MS6-SV-1/2-C-10V24P-S

FESTO

Номер деталі: 578769



## Технічні дані

| Особливості   | Значення  |
|---|---|
| Модельний ряд   | PC  |
| Розмір  | 6   |
| Ширина  | 62 mm   |
| Функція безпеки   | Вихлопний отвір<br>Уникнення несподіваного запуску (вентилювання)   |
| Рівень продуктивності (PL)  | Вихлоп / Категорія 1, Рівень Продуктивності с<br>Уникнення несподіваного запуску (вентиляція) / категорія 1, рівень ефективності с        |
| Примітка щодо процедури примусової перевірки                              | Частота перемикачів не менше 1 на день  |
| Конструкція   | поршневий золотник  |
| Відсутність перекриття  | Так   |
| Спосіб приведення в дію   | електричний   |
| Контроль подачі повітря   | Внутрішнє   |
| Спосіб ущільнення   | М'який  |
| Вихлопна функція  | не регулюється  |
| Допоміжне ручне керування   | На пілотному електромагнітному клапані: незатримуючий, затримуючий; на клапані м'якого пуску/швидкого вихлопу: затримуючий, самоскидаючий |
| Тип скидання  | Пружина механічна   |
| Тип контролю  | Пілот   |
| Функція клапана   | 3/2 закритий моностабільний<br>Функція плавного пуску   |
| Робочий тиск  | 0.3 МПа...1 МПа<br>3 bar...10 bar   |
| Значення C  | 23.2 l/sbar   |
| b значення  | 0.4   |
| Стандартна номінальна витрата   | 5700 l/min  |
| Стандартний отвір для постачання повітря 0,6->0 МПа (6->0 бар, 87->0 psi) | 7600 l/min  |
| Час відключення   | 65 ms   |
| Час увімкнення  | 370 ms  |
| Робочий цикл  | 100%  |
| Характеристики котушки  | 24 V DC: 1,8 W  |
| Допустимі коливання напруги   | +/- 10 %  |

| Особливості                                 | Значення   |
|---|--|
| Робоче середовище                           | Стиснене повітря відповідно до ISO 8573-1:2010 [7:4:4]   |
| Примітка щодо робочого/пілотного середовища | Можлива робота з мастилом (потрібно для подальшої експлуатації)  |
| Клас корозійної стійкості (CRC)             | 2 - помірний вплив корозії   |
| Інформація про матеріали                    | Відповідно до RoHS   |
| Відповідність LABS                          | VDMA24364-B1/B2-L  |
| Ступінь захисту                             | IP65<br>3 розеткою   |
| Температура середовища                      | 0 °C...60 °C   |
| Температура навколишнього середовища        | 0 °C...60 °C   |
| Температура зберігання                      | -10 °C...60 °C   |
| Ударостійкість                              | Шокове випробування з рівнем інтенсивності 2 відповідно до FN 942017-5 та EN 60068-2-27  |
| Стійкість до вібрації                       | Тестування стійкості під час транспортування при вібраціях 2-го рівня інтенсивності відповідно до FN 942017-4 та EN 60068-2-6            |
| Знак CE (див. декларацію про відповідність) | Згідно директиви EU EMC<br>відповідно до Директиви ЄС про машини<br>Згідно директиви ЄС RoHS   |
| Знак UKCA (див. Декларацію відповідності)   | Згідно з інструкціями Великобританії щодо EMC<br>Згідно з правилами Великобританії для машин<br>Відповідно до правил RoHS Великобританії |
| Допуск до харчової промисловості            | див. розширену інформацію про матеріал   |
| Тип кріплення                               | за бажанням:<br>Монтаж в лінію<br>За допомогою аксесуарів  |
| Положення монтажу                           | Будь-який  |
| Вага продукту                               | 1006 g   |
| Пневматичний порт 1                         | G1/2   |
| Пневматичне з'єднання 2                     | G1/2   |
| Пневматичний порт 3                         | G3/4   |
| Електричне підключення                      | 4-ріп<br>Згідно IEC 61076-2-101  |
| Матеріал корпусу                            | Алюміній литий під тиском  |
| Матеріальні ущільнення                      | NBR  |
| Матеріал штока поршня                       | високолегована нержавіюча сталь  |