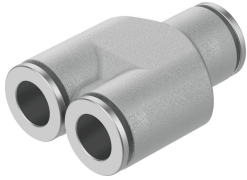


# Y-подібний фітинг NPQH-Y-Q8-Q6-P10

Номер деталі: 578414

FESTO



## Технічні дані

Особливості	Значення
Розмір	Стандартний
Номинальний розмір	5.5 mm
Глибина введення трубки	15.8 mm...16 mm
Зверніть увагу на глибину введення шланга	Ø6 глибина 15,8 мм Ø8 глибина 16 мм
Положення монтажу	Будь-який
Конструкція	Форма Y Принцип «Push-Pull».
Розмір упаковки	10
Робочий тиск у повному температурному діапазоні	-0.095 MPa...2 MPa -0.95 bar...20 bar
Робочий тиск у всьому діапазоні температур	-13.775 psi...290 psi
Зверніть увагу на робочий тиск	Вода: максимум 0,6 МПа від 0 до 50 °C
Орган сертифікації	NSF C0523185
Робоче середовище	Стиснене повітря згідно ISO 8573-1:2010 [7:-:-] Вода (рідка, без льоду)
Примітка щодо робочого/пілотного середовища	Можлива робота з мастилом
Клас корозійної стійкості (CRC)	3 - сильний опір корозії
Відповідність LABS	VDMA24364-B1/B2-L
Клас "чистої кімнати"	Клас 4 згідно з ISO 14644-1
Допуск до харчової промисловості	Див. декларацію відповідності NSF/ANSI 169
Температура навколишнього середовища	0 °C...150 °C
Вага продукту	52.6 g
Пневматичний порт 1	Для пневмотрубки з зовн. Ø 8 мм
Пневматичне з'єднання 2	для пневмотрубки зовн. Ø 6 мм
Інформація про матеріали	Відповідно до RoHS
Матеріал корпусу	Латунь, нікельована
Фіксуюче кільце матеріалу	PEI
Матеріал звільняючого кільця	Латунь хімічно нікельована
Матеріал ущільнення трубки	FPM

Особливості	Значення
Матеріал хомути для шланга	Високолегована нержавіюча сталь
Кільце підтримки матеріалу	PEI