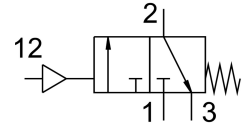


Пневматичний розподільник VUWS-LT20-M32C-M-G18

Номер деталі: 577525

FESTO



Технічні дані

| Особливості | Значення |
|---|---|
| Функція клапана | 3/2 закритий моностабільний |
| Спосіб приведення в дію | пневматичний |
| Розмір клапана | 21 mm |
| Стандартна номінальна витрата | 600 l/min |
| Пневматичне робоче з'єднання | G1/8 |
| Робочий тиск | -0.09 МПа...1 МПа -0.9 bar...10 bar |
| Конструкція | Дискове сідло |
| Тип скидання | Пружина механічна |
| Дозвіл | c UL us - Recognized (OL) |
| Номінальний розмір | 5.2 mm |
| Вихлопна функція | З можливістю дроселювання |
| Спосіб ущільнення | М'який |
| Положення монтажу | Будь-який |
| Допоміжне ручне керування | Немає |
| Тип контролю | прямий |
| Контроль подачі повітря | Внутрішнє |
| Напрямок потоку | Не реверсивні |
| Перекриття | негативне перекривання |
| Пілотний тиск | 0.15 МПа...1 МПа 1.5 bar...10 bar |
| Час відключення | 19 ms |
| Час увімкнення | 6 ms |
| Захист від вибуху | Зверніть увагу на інформацію в сертифікаті Зона 1 (ATEX) Зона 2 (ATEX) Зона 21 (ATEX) Зона 22 (ATEX) |
| Робоче середовище | Стиснене повітря відповідно до ISO 8573-1:2010 [7:4:4] |
| Примітка щодо робочого/пілотного середовища | Можлива робота з мастилом (потрібно для подальшої експлуатації) |
| Стійкість до вібрації | Тестування стійкості під час транспортування при вібраціях 2-го рівня інтенсивності відповідно до FN 942017-4 та EN 60068-2-6 |
| Ударостійкість | Шокове випробування з рівнем інтенсивності 2 відповідно до FN 942017-5 та EN 60068-2-27 |

| Особливості | Значення |
|--------------------------------------|--|
| Клас корозійної стійкості (CRC) | 2 - помірний вплив корозії |
| Відповідність LABS | VDMA24364-B1/B2-L |
| Температура середовища | -10 °C...60 °C |
| Середовище пілота | Стиснене повітря згідно ISO 8573-1:2010 [7:4:4] |
| Температура навколишнього середовища | -5 °C...60 °C |
| Вага продукту | 117 g |
| Тип кріплення | за бажанням: на мотнажній плиті з наскрізним отвором |
| Під'єднання вентиляційного отвору | Без каналу |
| Підключення пілотного повітря 12 | M5 |
| Пневматичний порт 1 | G1/8 |
| Пневматичне з'єднання 2 | G1/8 |
| Пневматичний порт 3 | G1/8 |
| Інформація про матеріали | Відповідно до RoHS |
| Матеріальні ущільнення | HNBR NBR TPE-U (PU) |
| Матеріал корпусу | Алюміній литий під тиском Пофарбований |
| Матеріал гвинтів | Оцинкована сталь |