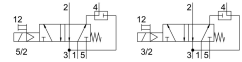
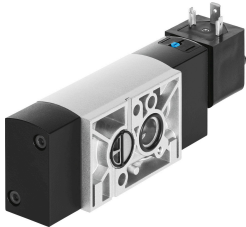


Пневморозподільник VSNC-FTC-M52-MD-G14-FN-1A1

Номер деталі: 577297

FESTO



Технічні дані

Особливості	Значення
Функція клапана	5/2 або 3/2 змінний
Спосіб приведення в дію	електричний
Ширина	32 mm
Стандартна номінальна витрата	800 l/min
Пневматичне робоче з'єднання	Схема підключення NAMUR
Робоча напруга	24 V DC
Робочий тиск	0.25 MPa...0.8 MPa 2.5 bar...8 bar
Конструкція	Дискове сідло
Тип скидання	Пружина механічна
Орган сертифікації	DNVGL-TAA000011J
Ступінь захисту	IP65 IP67 3 розеткою згідно IEC 60529
Вихлопна функція	З можливістю дроселювання
Спосіб ущільнення	М'який
Положення монтажу	Будь-який
Відповідає стандарту	VDI/VDE 3845 (NAMUR)
Допоміжне ручне керування	З блокуванням Без фіксації
Тип контролю	Пілот
Контроль подачі повітря	Внутрішнє
Напрямок потоку	Не реверсивні
Перекриття	негативне перекривання
Відображення стану сигналу	З аксесуарами
b значення	0.15
Значення C	3.96 l/sbar
Номінальна швидкість потоку за замовчуванням, повернення відпрацьованого повітря 4->3	110 l/min
Час відключення	120 ms
Час увімкнення	16 ms
Робочий цикл	100%

Особливості	Значення
Характеристики котушки	24 V DC: 0,7 W
Допустимі коливання напруги	+/- 10 %
Захист від вибуху	Зверніть увагу на інформацію в сертифікаті Зона 1 (ATEX) Зона 2 (ATEX) Зона 21 (ATEX) Зона 22 (ATEX)
Робоче середовище	Стиснене повітря відповідно до ISO 8573-1:2010 [7:4:4]
Примітка щодо робочого/пілотного середовища	Можлива робота з мастилом (потрібно для подальшої експлуатації)
Клас корозійної стійкості (CRC)	2 - помірний вплив корозії
Відповідність LABS	VDMA24364-B2-L
Температура середовища	-20 °C...60 °C
Температура навколишнього середовища	-20 °C...60 °C
Вага продукту	495 g
Електричне підключення	Форма A Відповідно до EN 175301-803
Тип кріплення	з наскрізним отвором
Під'єднання вентиляційного отвору	Без каналу
Пневматичний порт 1	G1/4
Пневматичне з'єднання 2	Схема підключення NAMUR
Пневматичний порт 3	G1/4
Пневматичне з'єднання 4	Схема підключення NAMUR
Пневматичне з'єднання 5	G1/4
Інформація про матеріали	Відповідно до RoHS
Матеріальні ущільнення	NBR
Матеріал корпусу	Кований алюмінієвий сплав
Матеріал гвинтів	Оцинкована сталь