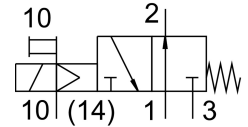
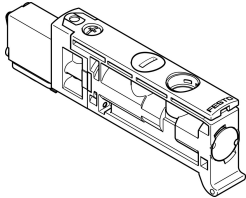


Пневморозподільник VUVB-ST12-M32U-MZD-QX-1T1

Номер деталі: 576003

FESTO



Технічні дані

| Особливості | Значення |
|--|---|
| Функція клапана | 3/2 відкритий моностабільний |
| Спосіб приведення в дію | електричний |
| Розмір клапана | 12 mm |
| Стандартна номінальна витрата | 240 l/min...400 l/min |
| Пневматичне робоче з'єднання | QS-4 QS-6 |
| Робочий тиск | 0.28 МПа...0.8 МПа 2.8 bar...8 bar |
| Конструкція | Сідловий клапан зі зворотною пружиною |
| Ступінь захисту | IP65 |
| Номінальний розмір | 4 mm |
| Вихлопна функція | не регулюється |
| Спосіб ущільнення | М'який |
| Положення монтажу | Будь-який |
| Допоміжне ручне керування | З блокуванням Без фіксації |
| Тип контролю | Пілот |
| Контроль подачі повітря | Зовнішній |
| Напрямок потоку | Не реверсивні |
| Зверніть увагу на робочий тиск | 0 - 0,8 МПа з зовнішнім пілотним повітрям 0 - 8 bar із зовнішнім живленням пілотів |
| Пілотний тиск | 0.28 МПа...0.8 МПа 2.8 bar...8 bar |
| Час відключення | 14 ms |
| Час увімкнення | 6 ms |
| Робочий цикл | 100% |
| Максимальний позитивний тестовий імпульс із сигналом 0 | 800 μs |
| Максимальний негативний тестовий імпульс з 1 сигналом | 300 μs |
| Характеристики котушки | 24 V DC: 1,0 W |
| Допустимі коливання напруги | +/- 10 % |
| Робоче середовище | Стиснене повітря відповідно до ISO 8573-1:2010 [7:4:4] |
| Примітка щодо робочого/пілотного середовища | Можлива робота з мастилом (потрібно для подальшої експлуатації) |

| Особливості | Значення |
|--------------------------------------|--|
| Стійкість до вібрації | Транспортне випробування з рівнем складності 1 відповідно до FN 942017-4 та EN 60068-2-6 |
| Ударостійкість | Шокове випробування з рівнем інтенсивності 1 відповідно до FN 942017-5 та EN 60068-2-27 |
| Клас корозійної стійкості (CRC) | 0 - відсутність корозійного напруження |
| Відповідність LABS | VDMA24364-B1/B2-L |
| Температура середовища | -5 °C...60 °C |
| Рівень шуму | 85 dB(A) |
| Температура навколишнього середовища | -5 °C...60 °C |
| Вага продукту | 28.1 g |
| Електричне підключення | Через з'єднувальну плиту |
| Тип кріплення | На плиті |
| Підключення пілотного повітря 14 | Монтажна плита |
| Пневматичний порт 1 | Монтажна плита |
| Пневматичний порт 3 | Монтажна плита |
| Пневматичне з'єднання 5 | Монтажна плита |
| Інформація про матеріали | Відповідно до RoHS |
| Матеріальні ущільнення | NBR TPE-U (PU) |
| Матеріал корпусу | РА-посилений |
| Матеріал золотника поршня | Кований алюмінієвий сплав |