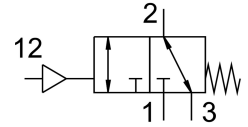


# Пневматичний розподільник VUWS-L30-M32C-M-N38

Номер деталі: 575640

FESTO



## Технічні дані

Особливості	Значення
Функція клапана	3/2 закритий моностабільний
Спосіб приведення в дію	пневматичний
Розмір клапана	31 mm
Стандартна номінальна витрата	2300 l/min
Пневматичне робоче з'єднання	3/8 NPT
Робочий тиск	-0.09 MPa...1 MPa -0.9 bar...10 bar
Конструкція	поршневий золотник
Тип скидання	Пружина механічна
Дозвіл	c UL us - Recognized (OL)
Номінальний розмір	9.4 mm
Вихлопна функція	З можливістю дроселювання
Спосіб ущільнення	М'який
Положення монтажу	Будь-який
Допоміжне ручне керування	Немає
Тип контролю	прямий
Контроль подачі повітря	Внутрішнє
Напрямок потоку	Реверсивний
Перекриття	Позитивне перекриття
Пілотний тиск	0.25 MPa...1 MPa 2.5 bar...10 bar
Час відключення	73 ms
Час увімкнення	16 ms
Захист від вибуху	Зверніть увагу на інформацію в сертифікаті Зона 1 (ATEX) Зона 2 (ATEX) Зона 21 (ATEX) Зона 22 (ATEX)
Робоче середовище	Стиснене повітря відповідно до ISO 8573-1:2010 [7:4:4]
Примітка щодо робочого/пілотного середовища	Можлива робота з мастилом (потрібно для подальшої експлуатації)
Стійкість до вібрації	Тестування стійкості під час транспортування при вібраціях 2-го рівня інтенсивності відповідно до FN 942017-4 та EN 60068-2-6
Ударостійкість	Шокове випробування з рівнем інтенсивності 2 відповідно до FN 942017-5 та EN 60068-2-27

Особливості	Значення
Клас корозійної стійкості (CRC)	2 - помірний вплив корозії
Відповідність LABS	VDMA24364-B1/B2-L
Температура середовища	-10 °C...60 °C
Середовище пілота	Стиснене повітря згідно ISO 8573-1:2010 [7:4:4]
Температура навколишнього середовища	-10 °C...60 °C
Вага продукту	394 g
Тип кріплення	за бажанням: на мотнажній плиті з наскрізним отвором
Під'єднання вентиляційного отвору	Без каналу
Підключення пілотного повітря 12	1/8 NPT
Пневматичний порт 1	3/8 NPT
Пневматичне з'єднання 2	3/8 NPT
Пневматичний порт 3	3/8 NPT
Інформація про матеріали	Відповідно до RoHS
Матеріальні ущільнення	NNBR NBR
Матеріал корпусу	Алюміній литий під тиском Пофарбований
Матеріал золотника поршня	Кований алюмінієвий сплав
Матеріал гвинтів	Нікельована сталь