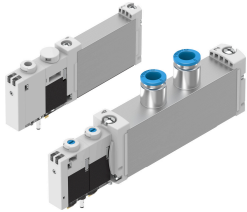


# Пневморозподільник VUVG-...T1

Номер деталі: 575203

FESTO



## Технічні дані

Особливості	Значення
Функція клапана	2x3/2 закритий моностабільний 2x пневморозподільники 3/2 2x3/2 відкритий/закритий моностабільний 3/2 закритий моностабільний 3/2 відкритий моностабільний 5/2 бістабільний 5/2 моностабільний 5/3, з подачею живлення 5/3 вихлоп 5/3 закритий
Спосіб приведення в дію	електричний
Розмір клапана	10 mm 14 mm 18 mm
Стандартна номінальна витрата	130 l/min...1200 l/min
Пневматичне робоче з'єднання	Фланець M5 M7 G1/8 G1/4
Робоча напруга	24 V DC
Робочий тиск	-0.09 MPa...1 MPa -0.9 bar...10 bar
Конструкція	поршневий золотник
Тип скидання	Пружина механічна пневматична пружина
Дозвіл	с UL us - Recognized (OL)
Ступінь захисту	IP40 IP65 IP67
Вихлопна функція	З можливістю дроселювання
Спосіб ущільнення	М'який
Положення монтажу	Будь-який
Тип контролю	Пілот
Контроль подачі повітря	Зовнішній
Перекриття	Позитивне перекриття безстрокове покриття

Особливості	Значення
Відображення стану сигналу	LED
Максимальна частота перемикачів	3 Hz
Робочий цикл	100%
Максимальний позитивний тестовий імпульс із сигналом 0	1600 µs
Максимальний негативний тестовий імпульс з 1 сигналом	3000 µs
Характеристики котушки	22 V DC: 1,0 W
Допустимі коливання напруги	+/- 10 %
Робоче середовище	Стиснене повітря відповідно до ISO 8573-1:2010 [7:4:4]
Примітка щодо робочого/пілотного середовища	Можлива робота з мастилом (потрібно для подальшої експлуатації)
Стійкість до вібрації	Тестування стійкості під час транспортування при вібраціях 2-го рівня інтенсивності відповідно до FN 942017-4 та EN 60068-2-6
Обмеження температури навколишнього середовища та носіїв	-5 - 50°C Без утримування зниження струму
Ударостійкість	Шокове випробування з рівнем інтенсивності 2 відповідно до FN 942017-5 та EN 60068-2-27
Клас корозійної стійкості (CRC)	2 - помірний вплив корозії
Відповідність LABS	VDMA24364-B1/B2-L
Температура середовища	-5 °C...60 °C
Середовище пілота	Стиснене повітря згідно ISO 8573-1:2010 [7:4:4]
Температура навколишнього середовища	-5 °C...60 °C
Електричне підключення	Через з'єднувальну плиту
Тип кріплення	на мотнажній плиті
Інформація про матеріали	Відповідно до RoHS
Матеріальні ущільнення	HNBR NBR
Матеріал корпусу	Кований алюмінієвий сплав