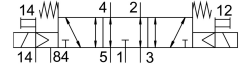
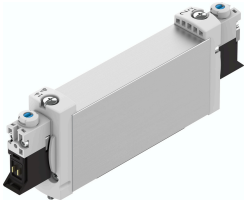


# Пневморозподільник VUVG-B18-P53E-ZT-F-1P3

Номер деталі: 574453

FESTO



## Технічні дані

Особливості	Значення
Функція клапана	5/3 вихлоп
Спосіб приведення в дію	електричний
Розмір клапана	18 mm
Стандартна номінальна витрата	950 l/min
Пневматичне робоче з'єднання	Фланець
Робоча напруга	24 V DC
Робочий тиск	-0.09 MPa...1 MPa -0.9 bar...10 bar
Конструкція	поршневий золотник
Тип скидання	Пружина механічна
Дозвіл	Знак RCM с UL us - Recognized (OL)
Ступінь захисту	IP40 IP65 З розеткою
Номінальний розмір	6.3 mm
Вихлопна функція	З можливістю дроселювання
Спосіб ущільнення	М'який
Положення монтажу	Будь-який
Допоміжне ручне керування	З блокуванням Без фіксації Приховане
Тип контролю	Пілот
Контроль подачі повітря	Зовнішній
Перекриття	безстрокове покриття
Пілотний тиск	0.3 MPa...0.8 MPa 3 bar...8 bar
Час відключення	48 ms
Час увімкнення	15 ms
Час перемикання	29 ms
Робочий цикл	100%
Максимальний позитивний тестовий імпульс із сигналом 0	700 µs
Максимальний негативний тестовий імпульс з 1 сигналом	900 µs

Особливості	Значення
Характеристики котушки	24 V DC: 1,0 W 24 V DC: фаза низького струму 0,3 W, фаза високого струму 1,0 W
Допустимі коливання напруги	+/- 10 %
Робоче середовище	Стиснене повітря відповідно до ISO 8573-1:2010 [7:4:4]
Примітка щодо робочого/пілотного середовища	Можлива робота з мастилом (потрібно для подальшої експлуатації)
Стійкість до вібрації	Тестування стійкості під час транспортування при вібраціях 2-го рівня інтенсивності відповідно до FN 942017-4 та EN 60068-2-6
Обмеження температури навколишнього середовища та носіїв	-5 - 50°C Без утримання зниження струму
Ударостійкість	Шокове випробування з рівнем інтенсивності 2 відповідно до FN 942017-5 та EN 60068-2-27
Клас корозійної стійкості (CRC)	2 - помірний вплив корозії
Відповідність LABS	VDMA24364-B1/B2-L
Температура середовища	-5 °C...60 °C
Середовище пілота	Стиснене повітря згідно ISO 8573-1:2010 [7:4:4]
Температура навколишнього середовища	-5 °C...60 °C
Вага продукту	160 g
Електричне підключення	Без електричної з'єднувальної плити
Тип кріплення	на мотнажній плиті
Інформація про матеріали	Відповідно до RoHS
Матеріальні ущільнення	HNBR NBR
Матеріал корпусу	Кований алюмінієвий сплав