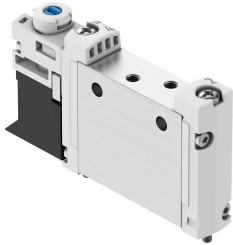


Пневморозподільник VUVG-L10A-M52-MT-M3-1P3

Номер деталі: 574345

FESTO



Технічні дані

| Особливості | Значення |
|--|--|
| Функція клапана | 5/2 моностабільний |
| Спосіб приведення в дію | електричний |
| Розмір клапана | 10 mm |
| Стандартна номінальна витрата | 80 l/min |
| Пневматичне робоче з'єднання | M3 |
| Робоча напруга | 24 V DC |
| Робочий тиск | 0.3 МПа...0.8 МПа 3 bar...8 bar |
| Конструкція | поршневий золотник |
| Тип скидання | Пружина механічна |
| Дозвіл | Знак RCM с UL us - Recognized (OL) |
| Ступінь захисту | IP40 IP65 З розеткою |
| Номінальний розмір | 1.4 mm |
| Вихлопна функція | З можливістю дроселювання |
| Спосіб ущільнення | М'який |
| Положення монтажу | Будь-який |
| Допоміжне ручне керування | З блокуванням Без фіксації Приховане |
| Тип контролю | Пілот |
| Контроль подачі повітря | Внутрішнє |
| Перекриття | Позитивне перекриття |
| Пілотний тиск | 0.3 МПа...0.8 МПа 3 bar...8 bar |
| Придатність для вакууму | Немає |
| Час відключення | 21 ms |
| Час увімкнення | 7 ms |
| Робочий цикл | 100% |
| Максимальний позитивний тестовий імпульс із сигналом 0 | 700 μs |
| Максимальний негативний тестовий імпульс з 1 сигналом | 900 μs |

| Особливості | Значення |
|--|---|
| Характеристики котушки | 24 V DC: 1,0 W 24 V DC: фаза низького струму 0,3 W, фаза високого струму 1,0 W |
| Допустимі коливання напруги | +/- 10 % |
| Робоче середовище | Стиснене повітря відповідно до ISO 8573-1:2010 [7:4:4] |
| Примітка щодо робочого/пілотного середовища | Можлива робота з мастилом (потрібно для подальшої експлуатації) |
| Стійкість до вібрації | Тестування стійкості під час транспортування при вібраціях 2-го рівня інтенсивності відповідно до FN 942017-4 та EN 60068-2-6 |
| Обмеження температури навколишнього середовища та носіїв | -5 - 50°C Без утримання зниження струму |
| Ударостійкість | Шокове випробування з рівнем інтенсивності 2 відповідно до FN 942017-5 та EN 60068-2-27 |
| Клас корозійної стійкості (CRC) | 2 - помірний вплив корозії |
| Відповідність LABS | VDMA24364-B1/B2-L |
| Температура середовища | -5 °C...60 °C |
| Температура навколишнього середовища | -5 °C...60 °C |
| Вага продукту | 37 g |
| Електричне підключення | Без електричної з'єднувальної плити |
| Тип кріплення | за бажанням: на мотнажній плиті з наскрізним отвором |
| Пневматичний порт 1 | M3 |
| Пневматичне з'єднання 2 | M3 |
| Пневматичне з'єднання 4 | M3 |
| Пневматичне з'єднання 5 | M3 |
| Інформація про матеріали | Відповідно до RoHS |
| Матеріальні ущільнення | HNBR NBR |
| Матеріал корпусу | Кований алюмінієвий сплав |