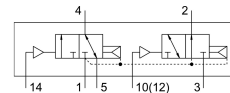


Пневматичний розподільник VUWG-L18-T32H-A-G14

Номер деталі: 574265

FESTO



Технічні дані

Особливості	Значення
Функція клапана	2x3/2 відкритий/закритий моностабільний
Спосіб приведення в дію	пневматичний
Розмір клапана	18 mm
Стандартна номінальна витрата	1000 l/min
Пневматичне робоче з'єднання	G1/4
Робочий тиск	1.5 bar...10 bar
Конструкція	поршневий золотник
Тип скидання	пневматична пружина
Ширина	19 mm
Вихлопна функція	З можливістю дроселювання
Спосіб ущільнення	М'який
Положення монтажу	Будь-який
Допоміжне ручне керування	Немає
Тип контролю	прямий
Напрямок потоку	Реверсивні з обмеженнями
Перекриття	Позитивне перекриття
Пілотний тиск	1.5 bar...10 bar
Придатність для вакууму	Немає
Час відключення	36 ms
Час увімкнення	12 ms
Робоче середовище	Стиснене повітря відповідно до ISO 8573-1:2010 [7:4:4]
Примітка щодо робочого/пілотного середовища	Можлива робота з мастилом (потрібно для подальшої експлуатації)
Клас корозійної стійкості (CRC)	2 - помірний вплив корозії
Відповідність LABS	VDMA24364-B1/B2-L
Температура середовища	-5 °C...50 °C
Середовище пілота	Стиснене повітря згідно ISO 8573-1:2010 [7:4:4]
Температура навколишнього середовища	-5 °C...60 °C
Вага продукту	160 g
Тип кріплення	за бажанням: На PR-рейці з наскрізним отвором
Підключення пілотного повітря 12	M5

Особливості	Значення
Під'єднання пілотного повітря 14	M5
Пневматичний порт 1	G1/4
Пневматичне з'єднання 2	G1/4
Пневматичний порт 3	G1/4
Пневматичне з'єднання 4	G1/4
Пневматичне з'єднання 5	G1/4
Інформація про матеріали	Відповідно до RoHS
Матеріальні ущільнення	HNBR NBR
Матеріал корпусу	Алюміній Анодований