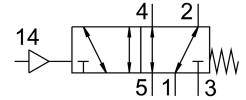


# Пневматичний розподільник VUWG-L10-M52-M-M5

Номер деталі: 574254

FESTO



## Технічні дані

| Особливості                                 | Значення  |
|---|---|
| Функція клапана                             | 5/2 моностабільний  |
| Спосіб приведення в дію                     | пневматичний  |
| Розмір клапана                              | 10 mm   |
| Стандартна номінальна витрата               | 190 l/min   |
| Пневматичне робоче з'єднання                | M5  |
| Робочий тиск                                | -0.9 bar...8 bar  |
| Конструкція                                 | поршневий золотник  |
| Тип скидання                                | Пружина механічна   |
| Ширина                                      | 10.5 mm   |
| Вихлопна функція                            | З можливістю дроселювання                                       |
| Спосіб ущільнення                           | М'який  |
| Положення монтажу                           | Будь-який   |
| Допоміжне ручне керування                   | Немає   |
| Тип контролю                                | прямий  |
| Напрямок потоку                             | Реверсивний   |
| Перекриття                                  | Позитивне перекриття  |
| Пілотний тиск                               | 3 bar...10 bar  |
| Придатність для вакууму                     | Так   |
| Час відключення                             | 16 ms   |
| Час увімкнення                              | 7 ms  |
| Робоче середовище                           | Стиснене повітря відповідно до ISO 8573-1:2010 [7:4:4]          |
| Примітка щодо робочого/пілотного середовища | Можлива робота з мастилом (потрібно для подальшої експлуатації) |
| Клас корозійної стійкості (CRC)             | 2 - помірний вплив корозії                                      |
| Відповідність LABS                          | VDMA24364-B1/B2-L   |
| Температура середовища                      | -5 °C...50 °C   |
| Середовище пілота                           | Стиснене повітря згідно ISO 8573-1:2010 [7:4:4]                 |
| Температура навколишнього середовища        | -5 °C...60 °C   |
| Вага продукту                               | 41 g  |
| Тип кріплення                               | за бажанням:<br>На PR-рейці<br>з наскрізним отвором             |
| Підключення пілотного повітря 12            | M5  |

| <b>Особливості</b>               | <b>Значення</b>        |
|----------------------------------|------------------------|
| Під'єднання пілотного повітря 14 | M5                     |
| Пневматичний порт 1              | M5                     |
| Пневматичне з'єднання 2          | M5                     |
| Пневматичний порт 3              | M5                     |
| Пневматичне з'єднання 4          | M5                     |
| Пневматичне з'єднання 5          | M5                     |
| Інформація про матеріали         | Відповідно до RoHS     |
| Матеріальні ущільнення           | HNBR<br>NBR            |
| Матеріал корпусу                 | Алюміній<br>Анодований |