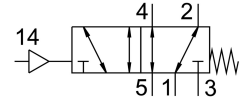


Пневматичний розподільник VUWG-L10A-M52-M-M3

Номер деталі: 574250

FESTO



Технічні дані

Особливості	Значення
Функція клапана	5/2 моностабільний
Спосіб приведення в дію	пневматичний
Розмір клапана	10 mm
Стандартна номінальна витрата	80 l/min
Пневматичне робоче з'єднання	M3
Робочий тиск	-0.9 bar...8 bar
Конструкція	поршневий золотник
Тип скидання	Пружина механічна
Ширина	10.5 mm
Вихлопна функція	З можливістю дроселювання
Спосіб ущільнення	М'який
Положення монтажу	Будь-який
Допоміжне ручне керування	Немає
Тип контролю	прямий
Напрямок потоку	Реверсивний
Перекрыття	Позитивне перекрыття
Пілотний тиск	3 bar...10 bar
Придатність для вакууму	Так
Час відключення	16 ms
Час увімкнення	5 ms
Робоче середовище	Стиснене повітря відповідно до ISO 8573-1:2010 [7:4:4]
Примітка щодо робочого/пілотного середовища	Можлива робота з мастилом (потрібно для подальшої експлуатації)
Клас корозійної стійкості (CRC)	2 - помірний вплив корозії
Відповідність LABS	VDMA24364-B1/B2-L
Температура середовища	-5 °C...50 °C
Середовище пілота	Стиснене повітря згідно ISO 8573-1:2010 [7:4:4]
Температура навколишнього середовища	-5 °C...60 °C
Вага продукту	34 g
Тип кріплення	за бажанням: На PR-рейці з наскрізним отвором
Підключення пілотного повітря 12	M5

Особливості	Значення
Під'єднання пілотного повітря 14	M5
Пневматичний порт 1	M3
Пневматичне з'єднання 2	M3
Пневматичний порт 3	M3
Пневматичне з'єднання 4	M3
Пневматичне з'єднання 5	M3
Інформація про матеріали	Відповідно до RoHS
Матеріальні ущільнення	HNBR NBR
Матеріал корпусу	Алюміній Анодований