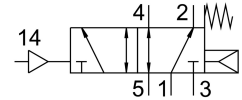


# Пневматичний розподільник VUWG-L10-M52-R-M5

Номер деталі: 573808

FESTO



## Технічні дані

Особливості	Значення
Функція клапана	5/2 моностабільний
Спосіб приведення в дію	пневматичний
Розмір клапана	10 mm
Стандартна номінальна витрата	220 l/min
Пневматичне робоче з'єднання	M5
Робочий тиск	2.5 bar...10 bar
Конструкція	поршневий золотник
Тип скидання	Пружина механічна пневматична пружина
Ширина	10.5 mm
Вихлопна функція	З можливістю дроселювання
Спосіб ущільнення	M'який
Положення монтажу	Будь-який
Допоміжне ручне керування	Немає
Тип контролю	прямий
Напрямок потоку	Реверсивні з обмеженнями
Перекриття	Позитивне перекриття
Пілотний тиск	2.5 bar...10 bar
Придатність для вакууму	Немає
Час відключення	12 ms
Час увімкнення	6 ms
Робоче середовище	Стиснене повітря відповідно до ISO 8573-1:2010 [7:4:4]
Примітка щодо робочого/пілотного середовища	Можлива робота з мастилом (потрібно для подальшої експлуатації)
Клас корозійної стійкості (CRC)	2 - помірний вплив корозії
Відповідність LABS	VDMA24364-B1/B2-L
Температура середовища	-5 °C...50 °C
Середовище пілота	Стиснене повітря згідно ISO 8573-1:2010 [7:4:4]
Температура навколишнього середовища	-5 °C...60 °C
Вага продукту	45 g
Тип кріплення	за бажанням: На PR-рейці з наскрізним отвором

<b>Особливості</b>	<b>Значення</b>
Підключення пілотного повітря 12	M5
Під'єднання пілотного повітря 14	M5
Пневматичний порт 1	M5
Пневматичне з'єднання 2	M5
Пневматичний порт 3	M5
Пневматичне з'єднання 4	M5
Пневматичне з'єднання 5	M5
Інформація про матеріали	Відповідно до RoHS
Матеріальні ущільнення	HNBR NBR
Матеріал корпусу	Алюміній Анодований