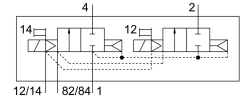
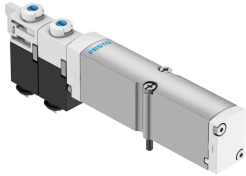


Пневморозподільник VMPA14-M1H-D-PI

Номер деталі: 573727

FESTO



Технічні дані

Особливості	Значення
Функція клапана	2x2/2 закритий моностабільний
Спосіб приведення в дію	електричний
Розмір клапана	14 mm
Стандартна номінальна витрата	550 l/min...650 l/min
Робоча напруга	24 V DC
Робочий тиск	0.3 MPa...1 MPa 3 bar...10 bar
Конструкція	поршневий золотник
Тип скидання	пневматична пружина
Дозвіл	c UL us - Recognized (OL)
Ступінь захисту	IP65 в змонтованому стані згідно IEC 60529
Спосіб ущільнення	М'який
Положення монтажу	Будь-який
Допоміжне ручне керування	З блокуванням Без фіксації
Тип контролю	Пілот
Напрямок потоку	Не реверсивні
Перекрыття	Позитивне перекрыття
Відображення стану сигналу	Так
Пілотний тиск	0.3 MPa...0.8 MPa 3 bar...8 bar
Придатність для вакууму	Немає
Примітка щодо стандартної номінальної витрати	MPA-L: 650 л/хв MPA-S: 550 л/хв
Нормальна номінальна витрата з QS-8	550 l/min...650 l/min
Час відключення	26 ms
Час увімкнення	9 ms
Максимальний позитивний тестовий імпульс із сигналом 0	400 µs
Максимальний негативний тестовий імпульс з 1 сигналом	200 µs
Допустимі коливання напруги	+/- 25 %
Робоче середовище	Стиснене повітря відповідно до ISO 8573-1:2010 [7:4:4]

Особливості	Значення
Примітка щодо робочого/пілотного середовища	Можлива робота з мастилом (потрібно для подальшої експлуатації)
Стійкість до вібрації	Тестування стійкості під час транспортування при вібраціях 2-го рівня інтенсивності відповідно до FN 942017-4 та EN 60068-2-6
Ударостійкість	Шокове випробування з рівнем інтенсивності 2 відповідно до FN 942017-5 та EN 60068-2-27
Клас корозійної стійкості (CRC)	1 - низький опір корозії
Відповідність LABS	VDMA24364-B1/B2-L
Температура зберігання	-20 °C...40 °C
Температура середовища	-5 °C...50 °C
Відносна вологість	Макимум 90% при 40 °C
Температура навколишнього середовища	-5 °C...50 °C
Максимальний момент дотягування для кріплення клапана	0.65 Nm
Вага продукту	77 g
Тип кріплення	з наскрізним отвором
Інформація про матеріали	Відповідно до RoHS
Матеріальні ущільнення	NBR
Матеріал корпусу	Алюміній литий під тиском