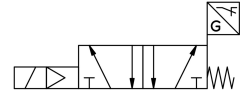
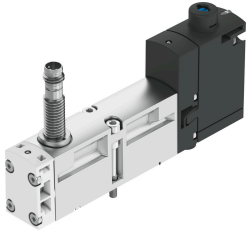


Пневморозподільник VSVA-B-M52-MZD-A2-1T1L-ANP

Номер деталі: 573203

FESTO



Технічні дані

| Особливості | Значення |
|---|--|
| Функція клапана | 5/2 моностабільний |
| Спосіб приведення в дію | електричний |
| Ширина | 18 mm |
| Стандартна номінальна витрата | 550 l/min |
| Пневматичне робоче з'єднання | Розмір монтажної плити 18 мм згідно ISO 15407-2 G1/8 |
| Робоча напруга | 24 V DC |
| Робочий тиск | -0.09 МПа...1 МПа -0.9 bar...10 bar |
| Конструкція | поршневий золотник |
| Тип скидання | Пружина механічна |
| Знак КС | КС-EMV |
| Знак CE (див. декларацію про відповідність) | Згідно директиви EU EMC |
| Знак UKCA (див. Декларацію відповідності) | Згідно з інструкціями Великобританії щодо EMC |
| Ступінь захисту | IP65 NEMA 4 |
| Номінальний розмір | 5 mm |
| Вихлопна функція | З можливістю дроселювання через дросельну плиту Через індивідуальну з'єднувальну плиту |
| Спосіб ущільнення | М'який |
| Положення монтажу | Будь-який |
| Допоміжне ручне керування | З блокуванням Без фіксації Приховане |
| Тип контролю | Пілот |
| Контроль подачі повітря | Зовнішній Внутрішній |
| Напрямок потоку | Не реверсивні |
| Основи вимірювання | індуктивний |
| Перекриття | Позитивне перекриття |
| Датчик захисту від зворотної полярності | для всіх електричних підключень |
| Відображення стану сигналу | LED |
| Контроль позиції перемикача | Визначення положення спокою за допомогою датчика |

| Особливості | Значення |
|--|---|
| Відображення стану перемикач датчика | LED |
| Пілотний тиск | 0.3 MPa...1 MPa 3 bar...10 bar |
| Швидкість потоку клапана | 750 l/min |
| Витрата клапана на індивідуальній плиті | 600 l/min |
| Оптимізована пропускна здатність клапану, вбудованого в блок | 700 l/min |
| Швидкість потоку клапана, пневматично пов'язаний | 550 l/min |
| Час відключення | 38 ms |
| Час увімкнення | 12 ms |
| Клапан - час включення давача | 32 ms |
| Клапан - час відключення давача | 9 ms |
| Робочий цикл | 100% |
| Максимальний позитивний тестовий імпульс із сигналом 0 | 1500 μs |
| Максимальний негативний тестовий імпульс з 1 сигналом | 800 μs |
| Номинальна робоча напруга постійного струму | 24 V |
| Комутаційний вихід | NPN |
| Характеристики котушки | 24 V DC: 1,6 W |
| Стійкість до стрибків напруги | 2.5 kV |
| Ступінь забруднення | 3 |
| Допустимі коливання напруги | +/- 10 % |
| Робоче середовище | Стиснене повітря відповідно до ISO 8573-1:2010 [7:4:4] |
| Примітка щодо робочого/пілотного середовища | Можлива робота з мастилом (потрібно для подальшої експлуатації) |
| Стійкість до вібрації | Тестування стійкості під час транспортування при вібраціях 2-го рівня інтенсивності відповідно до FN 942017-4 та EN 60068-2-6 |
| Ударостійкість | Шокове випробування з рівнем інтенсивності 2 відповідно до FN 942017-5 та EN 60068-2-27 |
| Клас корозійної стійкості (CRC) | 0 - відсутність корозійного напруження |
| Відповідність LABS | VDMA24364-B1/B2-L |
| Температура середовища | -5 °C...50 °C |
| Відносна вологість | 0 - 90 % |
| Рівень шуму | 85 dB(A) |
| Температура навколишнього середовища | -5 °C...50 °C |
| Максимальний момент дотягування для кріплення клапана | 0.8 Nm...1.2 Nm |
| Вага продукту | 140 g |
| Діапазон робочої напруги DC, датчик | 10 V...30 V |
| Захист при короткому замиканні, давач | Пульсуючий |
| Струм холостого ходу, датчик | 10 mA |
| Максимальний вихідний струм датчика | 200 mA |
| Максимальна частота перемикач, датчик | 5000 Hz |
| Залишкова пульсація, датчик | ± 10 % |
| Падіння напруги, датчик | 2 V |
| Електричне підключення | 4-pin Роз'єм Згідно ISO 15407-2 |
| Підключення давача | Роз'єм 3 pin M8x1 |
| Тип кріплення | На плиті |
| Підключення пілотного повітря 12/14 | Розмір монтажної плити 18 мм згідно ISO 15407-2 |
| Під'єднання вихлопу пілотного повітря 82/84 | Канальне Не каналізоване За бажанням: |
| Пневматичний порт 1 | Розмір монтажної плити 18 мм згідно ISO 15407-2 |
| Пневматичне з'єднання 2 | Розмір монтажної плити 18 мм згідно ISO 15407-2 |
| Пневматичний порт 3 | Розмір монтажної плити 18 мм згідно ISO 15407-2 |

| Особливості | Значення |
|--------------------------------|---|
| Пневматичне з'єднання 4 | Розмір монтажної плити 18 мм згідно ISO 15407-2 |
| Пневматичне з'єднання 5 | Розмір монтажної плити 18 мм згідно ISO 15407-2 |
| Інформація про матеріали | Відповідно до RoHS |
| Матеріальні ущільнення | FPM NBR |
| Матеріал корпусу | Алюміній литий під тиском РА |
| Матеріал гвинтів | Оцинкована сталь |
| Функція комутаційного елемента | Нормально закритий контакт |