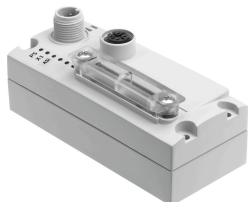


Шинний модуль STEU-AS

Номер деталі: 572555

FESTO



Технічні дані

Особливості	Значення
Протокол	AS-Interface
Розміри Ш x Д x В	40 мм x 91 мм x 50 мм
Ширина	40 mm
Тип кріплення	На електричному інтерфейсі Електрична з'єднувальна плита
Вага продукту	90 g
Температура навколишнього середовища	-5 °C...50 °C
Температура зберігання	-20 °C...70 °C
Ступінь захисту	IP65 IP67
Примітка щодо ступеня захисту	в змонтованому стані Невикористані під'єднання закриті
Клас корозійної стійкості (CRC)	2 - помірний вплив корозії
Відповідність LABS	VDMA 24364 Зона III
Знак CE (див. декларацію про відповідність)	Згідно директиви EU EMC Згідно директиви EC RoHS
Знак UKCA (див. Декларацію відповідності)	Згідно з інструкціями Великобританії щодо EMC Відповідно до правил RoHS Великобританії
Дозвіл	c UL us - Listed (OL)
Інформація про матеріали	Відповідно до RoHS
Матеріал корпусу	PA
Світлодіодний дисплей (для конкретного продукту)	PS: робоча напруга для електроніки та живлення навантаження X1: модуль стану системи на I-Port 1
Світлодіодний дисплей LED спеціально для магістралі	AS-i: режим AS-інтерфейсу
Діагностика	Помилка комунікації діагностика системи Занадто низька напруга
Компоненти керування	DIL-перемикач
Інтерфейс Fieldbus, тип	AS-Interface
Інтерфейс Fieldbus, протокол	AS-Interface
Інтерфейс Fieldbus, тип підключення	Роз'єм
Інтерфейс Fieldbus, технологія підключення	M12x1, A-кодування відповідно до EN 61076-2-101
Інтерфейс Fieldbus, кількість контактів/проводів	4

Особливості	Значення
Інтерфейс Fieldbus 2, функція	Вихідне з'єднання мережі Електричне живлення
Інтерфейс Fieldbus 2, тип підключення	Розетка
Інтерфейс Fieldbus 2, технологія підключення	M12x1, А-кодування відповідно до EN 61076-2-101
Інтерфейс Fieldbus 2, кількість контактів/проводів	4
Максимальний адресний простір, входи	2 Byte
Максимальний адресний простір, виходи	2 Byte
Параметризація	Watchdog disable Watchdog активне
Час внутрішнього циклу	10 мс
Підтримка в конфігурації	Немає
Діапазон робочої напруги постійного струму	20 V...31.6 V
Номинальна робоча напруга постійного струму	30 V
Максимальне живлення	4 A
Власне споживання електроенергії при номінальній робочій напрузі	Тип. 50 mA