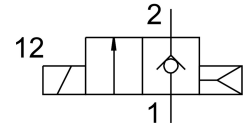
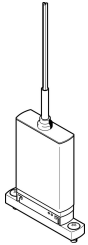


Пневморозподільник MHJ10-S-2,5-LF

Номер деталі: 572080

FESTO



Технічні дані

| Особливості | Значення |
|---|---|
| Функція клапана | 2/2 закритий моностабільний |
| Спосіб приведення в дію | електричний |
| Ширина | 10 mm 10.5 mm |
| Стандартна номінальна витрата | 50 l/min |
| Пневматичне робоче з'єднання | Монтажна плита |
| Робоча напруга | 24 V DC |
| Робочий тиск | 0.05 МПа...0.8 МПа 0.5 bar...8 bar |
| Конструкція | Сідловий клапан без зворотньої пружини |
| Тип скидання | пневматична пружина |
| Ступінь захисту | IP55 |
| Дозвіл | Знак RCM |
| Знак CE (див. декларацію про відповідність) | Згідно директиви EU EMC Згідно директиви EC RoHS |
| Знак UKCA (див. Декларацію відповідності) | Згідно з інструкціями Великобританії щодо EMC Відповідно до правил RoHS Великобританії |
| Примітка щодо експлуатації | Джерело живлення повинно видавати щонайменше 1,7 А без падіння напруги. Не працює без витрати повітря. Для блокового монтажу з потоком, з максимальною температурою навколишнього середовища 45 °С. |
| Спосіб ущільнення | Важко |
| Положення монтажу | Будь-який |
| Допоміжне ручне керування | Немає |
| Тип контролю | прямий |
| Напрямок потоку | Не реверсивні |
| Захист від зворотної полярності | для робочої напруги |
| Додаткові функції | Іскрогасіння Зменшення струму утримання з рекуперацією енергії Безпечне відключення |
| b значення | 0.5 |
| Значення C | 0.2 l/sbar |
| Максимальна частота перемикачів | 500 Hz |

| Особливості | Значення |
|---|--|
| Час відгуку при 0,4 МПа (4 бар, 58 фунтів на квадратний дюйм) і 24 В, в стані новому | 0.8 ms |
| Час вимкнення при 0,4 МПа (4 бар, 58 psi) і 24 V, для нового виробу | 1 ms |
| Час відгуку при 0,05 МПа (0,5 бар, 7,25 фунтів на квадратний дюйм) і 24 В, в стані новому | 0.7 ms |
| Час вимкнення при 0,05 МПа (0,5 бар, 7,25 psi) і 24 В, в стані новим | 0.9 ms |
| Час вмикання при 0,6 МПа (6 бар, 87 psi) і 24 V, у новому стані | 0.85 ms |
| Час вимкнення при 0,6 МПа (6 бар, 87 psi) і 24 V в новому стані | 0.95 ms |
| Час увімкнення при 0,8 МПа (8 бар, 116 psi) і 24 V в новому стані | 0.9 ms |
| Час вимкнення при 0,8 МПа (8 бар, 116 psi) і 24 V в новому стані | 0.9 ms |
| Допуск часу вмикання | +15 %/-25 % |
| Допуск на час увімкнення | +/-15 % |
| Діапазон робочої напруги постійного струму | 21.6 V...26.4 V |
| Вхідний опір | 34 kOhm |
| Робочий цикл | 100% |
| Характеристики котушки | 24 V DC: фаза низького струму 2,0 W, фаза високого струму 7,0 W |
| Діапазон сигналу тригера DC | 3 V...30 V |
| Примітка щодо вхідного струму | Лінійний приріст 0,09 - 0,44 mA з тригерним сигналом 3 - 15 V 0,44 - 15,44 mA з тригерним сигналом 15 - 30 V |
| Допустимі коливання напруги | +/- 10 % |
| Робоче середовище | Стиснене повітря відповідно до ISO 8573-1:2010 [7:4:4] |
| Примітка щодо робочого/пілотного середовища | Експлуатація з мастилом неможлива |
| Обмеження температури навколишнього середовища та носіїв | В залежності від частоти перемикання (див. схему) |
| Клас корозійної стійкості (CRC) | 2 - помірний вплив корозії |
| Відповідність LABS | VDMA24364-B2-L |
| Температура зберігання | -20 °C...50 °C |
| Допустима температура поверхні, магніт | 120 °C |
| Температура середовища | -5 °C...60 °C |
| Температура навколишнього середовища | -5 °C...60 °C |
| Максимальний момент дотягування для кріплення клапана | 0.7 Nm |
| Вага продукту | 75 g |
| Електричне підключення | 3-жильний кабель |
| Довжина кабелю | 2.5 m |
| Тип кріплення | На плиті |
| Пневматичний порт 1 | Монтажна плита |
| Пневматичне з'єднання 2 | Монтажна плита |
| Інформація про матеріали | Відповідно до RoHS |
| Матеріальні ущільнення | HNBR |
| Матеріал корпусу | PA-посилений PPS посилений |
| Матеріал оболонки кабелю | PUR |
| Матеріал гвинтів | Сталь |