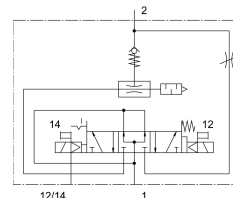
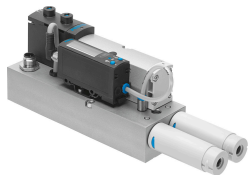


Вакуумний блок VABF-S4-1-V2B1-C-VH-20

Номер деталі: 571425

FESTO



Технічні дані

Особливості	Значення
Номінальний розмір сопла Лавалю	2 mm
Тип глушника	Відкритий
Захист від зворотної полярності	для всіх електричних підключень
Положення монтажу	Будь-який
Характеристики ежектора	Високий вакуум За замовчуванням
Допоміжне ручне керування	З блокуванням Без фіксації Приховане
Інтегрована функція	Імпульсний електричний ежекторний клапан Дросель Електричний відсічний клапан Функція економії повітря, електрична Зворотній клапан Глушник відкритий Вакуумний перемикач
Конструкція	Не модульний
Захист від короткого замикання	Так
Величина вимірювання	Відносний тиск
Основи вимірювання	п'єзорезистивний
Функція перемикачання	Блок порівняння порогового значення
Функція клапана	5/3, з подачею живлення
Функція комутаційного елемента	N/O контакт
Діапазон налаштування гістерезису	-0.9 bar...0 bar
Діапазон встановлення порогового значення	-0.999 bar...0 bar
Робочий тиск	4 bar...8 bar
Номінальний робочий тиск	6 bar
Діапазон робочої напруги постійного струму	21.6 V...26.4 V
Індуктивний захисний контур	Адаптований до котушок MZ, MY, ME
Струм холостого ходу	50 mA...150 mA
Максимальний вихідний струм	50 mA
Робочий цикл	100%
Падіння напруги	1.5 V

Особливості	Значення
Характеристики котушки	24 V DC: 1,3 W
Стійкість до перевантажень	Наявне
Робоче середовище	Стиснене повітря відповідно до ISO 8573-1:2010 [7:4:4]
Примітка щодо робочого/пілотного середовища	Експлуатація з мастилом неможлива
Клас корозійної стійкості (CRC)	0 - відсутність корозійного напруження
Відповідність LABS	VDMA 24364 Зона III
Температура середовища	0 °C...50 °C
Рівень шуму	78 dB(A)
Ступінь захисту	IP65
Температура навколишнього середовища	0 °C...50 °C
Вага продукту	1120 g
Діапазон вимірювання тиску	-1 bar...0 bar
Точність у ±% FS	3 %FS
Тип кріплення	На плиті
Пневматичний порт 1	Розмір монтажної плити 26 мм згідно ISO 15407-2
Пневматичний порт 3	Розмір монтажної плити 26 мм згідно ISO 15407-2
Інформація про матеріали	Відповідно до RoHS
Матеріальні ущільнення	NBR
Матеріал корпусу	Кований алюмінієвий сплав
Матеріал гвинтів	Сталь Оцинкований
Матеріал корпусу роз'єму	Цинк литий під тиском Нікельований
Матеріал штекерних контактів	Латунь Позолочений
Матеріал оглядового вікна	PA
Матеріал клавіш	TPE U