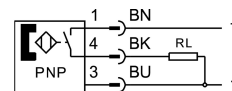
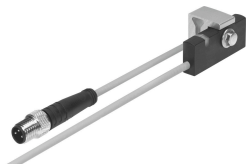


Безконтактний вимикач SMT-C1-PS-24V-K-0,3-M8D

Номер деталі: 571342

FESTO



Технічні дані

Особливості	Значення
Конструкція	блокова конструкція
На підставі норм	EN 60947-5-2
Дозвіл	Знак RCM
Знак CE (див. декларацію про відповідність)	Згідно директиви EU EMC Згідно директиви EC RoHS
Знак UKCA (див. Декларацію відповідності)	Згідно з інструкціями Великобританії щодо EMC Відповідно до правил RoHS Великобританії
Інформація про матеріали	Відповідно до RoHS Без галогенів
Примітка до застосування	Підтримка / огляд давача приводу " "Відповідний давач для приводу" "
Величина вимірювання	Позиція
Основи вимірювання	Магнітоіндуктивний
Температура навколишнього середовища	-20 °C...70 °C
Комутаційний вихід	PNP
Функція комутаційного елемента	N/O контакт
Гістерезис	2 mm
Час увімкнення	0.5 ms
Час відключення	0.5 ms
Максимальний вихідний струм	200 mA
Максимальна комутаційна здатність DC	6 W
Падіння напруги	1.8 V
Індуктивний захисний контур	Адаптований до котушок MZ, MY, ME
Мінімальний струм навантаження	0 mA
Залишковий струм	0.1 mA
Захист від короткого замикання	синхронування
Стійкість до перевантажень	Наявне
Номінальна робоча напруга постійного струму	24 V
Діапазон робочої напруги постійного струму	10 V...30 V
Залишкова пульсація	10 %
Захист від зворотної полярності	для всіх електричних підключень
Електричне підключення 1, тип підключення	Кабель з штекером

Особливості	Значення
Електропідключення 1, технологія підключення	M8x1 A-кодування згідно до EN 61076-2-104
Електричне підключення 1, кількість контактів/жил	3
Електричне підключення 1, тип кріплення	Фіксація гвинтом
Напрямок виходу підключення	Вздовж
Матеріал штекерних контактів	Латунь, позолочена
Довжина кабелю	0.3 m
Колір оболонки кабелю	Сірий
Матеріал оболонки кабелю	TPE-O
Тип кріплення	Затикний
Момент дотягування	1.2 Nm
Положення монтажу	Будь-який
Вага продукту	24.4 g
Кольор корпусу	Чорний
Матеріал корпусу	Кований алюмінієвий сплав Нікельована латунь PP TPE-O TPE-U (PU) високолегована нержавіюча сталь
Індикація стану перемикачання	Світлодіод LED жовтий
Температура навколишнього середовища з рухомим кабелем	-20 °C...70 °C
Ступінь захисту	IP65 IP68 згідно IEC 60529
Відповідність LABS	VDMA24364-B2-L
Допуск до харчової промисловості	див. розширену інформацію про матеріал