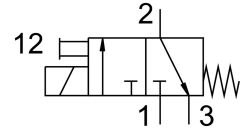
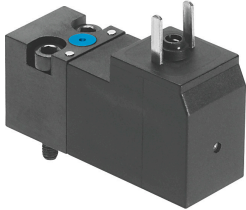


# Пневморозподільник VSCS-B-M32-MD-WA-1AC1

Номер деталі: 571063

FESTO



## Технічні дані

Особливості	Значення
Функція клапана	3/2 закритий моностабільний
Спосіб приведення в дію	електричний
Ширина	15 mm
Стандартна номінальна витрата	18 l/min
Пневматичне робоче з'єднання	Розмір монтажної плити 15 мм згідно ISO 15218
Робоча напруга	24 V AC
Робочий тиск	0 МПа...1 МПа 0 bar...10 bar 0 psi...145 psi
Тип скидання	Пружина механічна
Ступінь захисту	IP65
Спосіб ущільнення	М'який
Положення монтажу	Будь-який
Відповідає стандарту	ISO 15218
Допоміжне ручне керування	З блокуванням Без фіксації
Тип контролю	прямий
Напрямок потоку	Не реверсивні
Перекриття	негативне перекривання
Примітка щодо процедури примусової перевірки	Частота перемикачів не менше 1 на тиждень
Час відключення	6 ms
Час увімкнення	6 ms
Робочий цикл	100%
Характеристики котушки	24 V AC: 50/60 Hz, пускова потужність 3,1 VA, утримуюча потужність 2,3 VA
Допустимі коливання напруги	-15 % / +10 %
Робоче середовище	Стиснене повітря відповідно до ISO 8573-1:2010 [7:4:4]
Примітка щодо робочого/пілотного середовища	Можлива робота з мастилом (потрібно для подальшої експлуатації)
Стойкість до вібрації	Тестування стійкості під час транспортування при вібраціях 2-го рівня інтенсивності відповідно до FN 942017-4 та EN 60068-2-6
Ударостійкість	Шокове випробування з рівнем інтенсивності 2 відповідно до FN 942017-5 та EN 60068-2-27
Клас корозійної стійкості (CRC)	2 - помірний вплив корозії

<b>Особливості</b>	<b>Значення</b>
Відповідність LABS	VDMA24364-C1-L
Температура середовища	-10 °C...50 °C
Температура навколишнього середовища	-10 °C...50 °C
Електричне підключення	Форма C відповідно до DIN EN 175301-803
Пневматичний порт 1	Монтажна плита
Пневматичне з'єднання 2	Монтажна плита
Пневматичний порт 3	Монтажна плита
Інформація про матеріали	Відповідно до RoHS
Матеріальні ущільнення	NBR