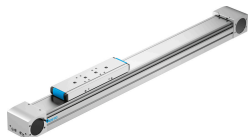


Вісь з зубчастим ременем ELGA-TB-G-80- -

Номер деталі: 570503

FESTO



Технічні дані

Особливості	Значення
Ефективний діаметр ведучої шестерні	39.79 mm
Робочий хід	50 mm...8500 mm
Розмір	80
Подовження зубчастого ременя	0.19 %
Крок зубчастого ременя	5 mm
Положення монтажу	Будь-який
Напрямна	Направляюча ковзання
Конструкція	Електромеханічний лінійний привід із зубчастим ременем
Тип двигуна	Кроковий двигун Серводвигун
Максимальне прискорення	50 m/s ²
Максимальна швидкість	5 m/s
Точність повторюваності	±0,08 mm
Робочий цикл	100%
Відповідність LABS	VDMA 24364 Зона III
Ступінь захисту	IP40
Температура навколишнього середовища	-10 °C...60 °C
Геометричні моменти інерції поверхні 2 ступеня Ix	277000 mm ⁴
Геометричні моменти інерції поверхні 2 ступеня Iy	907000 mm ⁴
Максимальний крутний момент приводу	16.9 Nm
Максимальна сила Fy	200 N
Максимальна сила Fz	800 N
Максимальний опір зміщенню при холостому ході	50 N
Максимальний момент Mx	10 Nm
Мах. Момент My	60 Nm
Максимальний момент Mz	20 Nm
Максимальна сила подачі Fx	800 N
Обертний момент приводу на холостому ході	1 Nm
Обертний момент інерції It	108000 mm ⁴
Момент інерції маси JH на метр ходу	0.093 kgcm ²
Момент інерції маси JL на кг корисного вантажу	3.96 kgcm ²

Особливості	Значення
Момент інерції маси JO	6.66 kgcm ²
Постійна подача	125 mm/U
Матеріал торцевої кришки	Кований алюмінієвий сплав, анодований
Профіль матеріалу	Кований алюмінієвий сплав, анодований
Інформація про матеріали	Відповідно до RoHS
Матеріал захисної стрічки	Стрічка з нержавіючої сталі
Матеріал кришки приводу	Кований алюмінієвий сплав, анодований
Матеріал напрямної каретки	РОМ
Матеріал напрямної рейки	Кований алюмінієвий сплав, анодований
Матеріал шківів	високолегована нержавіюча сталь
Матеріал каретки	Кований алюмінієвий сплав, анодований
Матеріал корпусу затиску зубчастого ременя	Лита нержавіюча сталь
Матеріал зубчастого ременя	Поліхлоропрен зі склокордом і нейлоновим покриттям Поліуретан зі сталевим кордом і нейлоновим покриттям