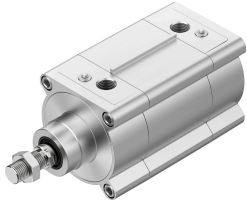


Пневмоциліндр DSBF-C-...-100- -

Номер деталі: 570082

FESTO



Технічні дані

Особливості	Значення
Крок	1 mm...2800 mm
Ø поршня	100 мм
Різьба штока	M20x1,5 M12
На підставі норм	ISO15552
Демпфування	еластичні демпферні кільця/пластини з обох сторін саморегулююча пневматична амортизація у кінцевому положенні Пневматичне демпфування, регульоване з двох сторін
Положення монтажу	Будь-який
Відповідає стандарту	ISO15552
Закінчення штока поршня	Зовнішня різьба Внутрішня різьба
Конструкція	Поршень Шток поршня Профільна труба
Визначення положення	Для безконтактних давачів
Варіанти	Для експлуатації без змащування Підвищена хімічна стійкість Жорстке скребкове ущільнення Подовжена зовнішня різьба штока поршня Шток поршня з внутрішньою різьбою Подовжений шток поршня Постійний повільний рух низьке тертя Наскрізний поршневий шток Термостійкі ущільнення до 120 °C Температурний діапазон від 0 до +150 °C Температурний діапазон від -40 до +80 °C
Робочий тиск	0.005 MPa...1.2 MPa 0.05 bar...12 bar
Режим роботи	Двосторонньої дії
Знак CE (див. декларацію про відповідність)	Відповідно до директиви ЄС про вибухозахист (ATEX)
Знак UKCA (див. Декларацію відповідності)	згідно UK EX Vorschriften

Особливості	Значення
Захист від вибуху	Зона 1 (ATEX) Зона 1 (UKEX) Зона 2 (ATEX) Зона 21 (ATEX) Зона 21 (UKEX) Зона 22 (ATEX)
ATEX-категорія, газ	II 2G
ATEX-категорія: пил	II 2D
Тип захисту Ex для газу	Ex h IIC T4 Gb
Тип, вибухозахисту Ex, пил	Ex h IIIC T120°C Db
Температура навколишнього середовища	-20°C ≤ Ta ≤ +60°C -40 °C...150 °C
Сертифікація ATEX за межами ЄС	EPL Db (GB) EPL Gb (GB)
Робоче середовище	Стиснене повітря відповідно до ISO 8573-1:2010 [7:4:4]
Примітка щодо робочого/пілотного середовища	Можлива робота з мастилом (потрібно для подальшої експлуатації)
Клас корозійної стійкості (CRC)	3 - сильний опір корозії
Відповідність LABS	VDMA24364-B2-L VDMA 24364 Зона III
Допуск до харчової промисловості	див. розширену інформацію про матеріал
Енергія удару в кінцевих положеннях	1.25 J...2.5 J
Довжина амортизації	28 mm...34 mm
Теоретична сила при 0,6 МПа (6 бар, 87 фунтів на квадратний дюйм), повернення	4418 N
Теоретична сила при 0,6 МПа (6 bar, 87 psi), при висуванні	4418 N...4712 N
Додаткова вага на 10 мм подовження поршневого штока	39 g
Додаткова вага за 10 мм подовження різьби поршневого штока	22 g
Тип кріплення	за бажанням: 3 внутрішньою різьбою За допомогою аксесуарів
Пневматичне з'єднання	G1/2
Інформація про матеріали	Відповідно до RoHS
Матеріал покриття	Алюміній литий під тиском, з покриттям
Матеріал ущільнення поршня	FPM TPE-U (PU)
Матеріал поршня	Кований алюмінієвий сплав
Матеріал штока поршня	високолегована нержавіюча сталь з хромунням високолегована нержавіюча сталь
Матеріал ущільнювача-зчищувача для штока	FPM PE TPE-U (PU)
Матеріал буферного ущільнення	FPM TPE-U (PU)
Матеріал буферного поршня	Алюміній POM
Матеріал корпусу циліндра	Анодований алюмінієвий сплав
Матеріал гайи	Високолегована нержавіюча сталь
Матеріал очисника штока	PTFE підсилений
Матеріал підшипника	Бронза металополімерний композит POM
Матеріал манжетних гвинтів	Оцинкована сталь