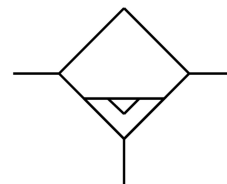


Водовідділювач MS12-LWS

Номер деталі: 569827

FESTO



Технічні дані

Особливості	Значення
Розмір	12
Модельний ряд	PC
Положення монтажу	по вертикалі +/- 5°
Відведення конденсату	Повністю автоматичний - Автоматичне, з електричним керуванням
Конструкція	центробіжний сепаратор
Максимальна об'єм конденсату	400 ml
Кришка контейнера	вбудований у вигляді металевої ємності
Ступінь відділення конденсату	99 %
Робочий тиск	1 bar...16 bar
Максимальний нормальний потік	40000 l/min
Стандартна номінальна витрата	25000 l/min
Робоче середовище	Стиснене повітря згідно ISO 8573-1:2010 [-:-:-] Стиснене повітря згідно ISO 8573-1:2010 [7:-:-]
Клас корозійної стійкості (CRC)	2 - помірний вплив корозії
Відповідність LABS	VDMA24364-B1/B2-L
Температура зберігання	1 °C...60 °C
Клас чистоти повітря на виході	Стиснене повітря відповідно до ISO 8573-1:2010 [-:7:4]
Температура середовища	1 °C...60 °C
Температура навколишнього середовища	1 °C...60 °C
Тип кріплення	за бажанням: Монтаж в лінію З монтажним кронштейном За допомогою аксесуарів
Матеріал покриття	РА-посилений
Матеріал підкладки	ПОМ
Матеріал монтажної плити	Алюміній литий під тиском
Матеріал монтажного кронштейна	Алюміній литий під тиском
Матеріал корпусу	Алюміній литий під тиском
Матеріал роз'єм модуля	Алюміній литий під тиском
Матеріал ємності	Кований алюмінієвий сплав
Матеріал ущільнення оболонки	NBR

Особливості	Значення
Матеріал оглядового вікна	РА
Матеріал сепаратора	РОМ