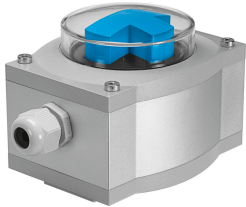


# Коробка кінцевого вимикача SRAP-M-CA1-GR270-1-A-TP20-EX2

Номер деталі: 568241

FESTO



## Технічні дані

Особливості	Значення
Конструкція	прямокутний
На підставі норм	VDI/VDE 3845 (NAMUR)
Дозвіл	Знак RCM с UL us - Recognized (OL)
Знак CE (див. декларацію про відповідність)	Згідно директиви EU EMC Відповідно до директиви ЄС про вибухозахист (ATEX) Згідно директиви ЄС RoHS
Знак UKCA (див. Декларацію відповідності)	Згідно з інструкціями Великобританії щодо EMC згідно UK EX Vorschriften Відповідно до правил RoHS Великобританії
Захист від вибуху	Зона 2 (ATEX) Зона 2 (UKEX) Зона 22 (ATEX) Зона 22 (UKEX)
ATEX-категорія, газ	II 3G
Тип захисту Ex для газу	Ex ec IIC T5 Gc X
ATEX-категорія: пил	II 3D
Тип, вибухозахисту Ex , пил	Ex tc IIIC T90 C Dc X
Сертифікація ATEX за межами ЄС	EPL Dc (GB) EPL Gc (GB)
Температура навколишнього середовища	-20°C ≤ Ta ≤ +80°C -20 °C...80 °C
Інформація про матеріали	Відповідно до RoHS
Величина вимірювання	кут повороту
Основи вимірювання	Магнітний датчик Холла
Ааналоговий вихід	4-20 mA
Повторюваність аналогового виходу в ± °	1 deg
Захист від короткого замикання	Так
Стійкість до перевантажень	Наявне
Діапазон робочої напруги постійного струму	15 V...30 V
Струм холостого ходу	12 mA...20 mA
Захист від зворотної полярності	для всіх електричних підключень
Електричне підключення	9-ріп Гвинтова клемма Plug-in

Особливості	Значення
Можливість підключення кабеля з номінальним перерізом дроту	2.5 mm <sup>2</sup>
Кабельний роз'єм	M20
Допустимий діаметр кабелю	5 mm...13 mm
Максимальна довжина кабеля	30 м
Положення монтажу	Будь-який
Вага продукту	1000 g
Матеріал корпусу	Кований алюмінієвий сплав
Індикатор положення	Червоний / Зелений
Параметри налаштування	Teach-In Teach-in через електричне підключення
Діапазон налаштування визначення кута	0 deg...270 deg
Ступінь захисту	IP65 III
Напруга ізоляції	50 V
Стійкість до стрибків напруги	0.8 kV
Клас корозійної стійкості (CRC)	3 - сильний опір корозії
Відповідність LABS	VDMA24364-B2-L
Ступінь забруднення	3