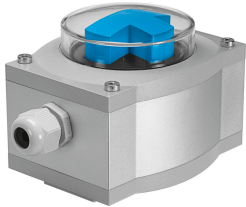


# Коробка кінцевого вимикача SRAP-M-CA1-GR270-1-A-TM20

Номер деталі: 568238

FESTO



## Технічні дані

Особливості	Значення
Конструкція	прямокутний
На підставі норм	VDI/VDE 3845 (NAMUR)
Дозвіл	Знак RCM с UL us - Recognized (OL)
Знак CE (див. декларацію про відповідність)	Згідно директиви EU EMC Згідно директиви EC RoHS
Знак UKCA (див. Декларацію відповідності)	Згідно з інструкціями Великобританії щодо EMC Відповідно до правил RoHS Великобританії
Інформація про матеріали	Відповідно до RoHS
Величина вимірювання	кут повороту
Основи вимірювання	Магнітний датчик Холла
Температура навколишнього середовища	-20 °C...80 °C
Ааналоговий вихід	4-20 mA
Повторюваність аналогового виходу в ± °	1 deg
Захист від короткого замикання	Так
Стійкість до перевантажень	Наявне
Діапазон робочої напруги постійного струму	15 V...30 V
Струм холостого ходу	12 mA...20 mA
Захист від зворотної полярності	для всіх електричних підключень
Електричне підключення	9-pin Гвинтова клемма Plug-in
Можливість підключення кабеля з номінальним перерізом дроту	2.5 mm <sup>2</sup>
Кабельний роз'єм	M20
Допустимий діаметр кабелю	5 mm...13 mm
Максимальна довжина кабеля	30 м
Положення монтажу	Будь-який
Вага продукту	1000 g
Матеріал корпусу	Кований алюмінієвий сплав
Індикатор положення	Червоний / Зелений
Параметри налаштування	Teach-In Teach-in через електричне підключення
Діапазон налаштування визначення кута	0 deg...270 deg

<b>Особливості</b>	<b>Значення</b>
Ступінь захисту	IP65 III
Напруга ізоляції	50 V
Стійкість до стрибків напруги	0.8 kV
Клас корозійної стійкості (CRC)	3 - сильний опір корозії
Відповідність LABS	VDMA24364-B2-L
Ступінь забруднення	3