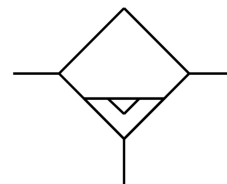
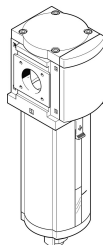


Водовідділювач MS9-LWS

Номер деталі: 567857

FESTO



Технічні дані

Особливості	Значення
Розмір	9
Модельний ряд	PC
Положення монтажу	по вертикалі +/- 5°
Відведення конденсату	Повністю автоматичний
Конструкція	центробіжний сепаратор
Максимальна об'єм конденсату	220 ml
Кришка контейнера	вбудований у вигляді металевої ємності
Ступінь відділення конденсату	99 %
Робочий тиск	0.8 bar...16 bar
Стандартна номінальна витрата	12000 l/min...15000 l/min
Дозвіл	c UL us - Recognized (OL)
Знак CE (див. декларацію про відповідність)	Відповідно до директиви ЄС про вибухозахист (ATEX)
Знак UKCA (див. Декларацію відповідності)	згідно UK EX Vorschriften
Сертифікація ATEX за межами ЄС	EPL Db (GB) EPL Gb (GB)
Захист від вибуху	Зона 1 (ATEX) Зона 1 (UKEX) Зона 2 (ATEX) Зона 21 (ATEX) Зона 21 (UKEX) Зона 22 (ATEX)
ATEX-категорія, газ	II 2G
ATEX-категорія: пил	II 2D
Тип захисту Ex для газу	Ex h IIC T6 Gb X
Тип, вибухозахисту Ex , пил	Ex h IIIC T60°C Db X
Температура навколишнього середовища	+5°C <= Ta <= +60°C -10 °C...60 °C
Робоче середовище	Стиснене повітря згідно ISO 8573-1:2010 [-:7:4]
Стійкість до вібрації	Транспортне випробування з рівнем складності 1 відповідно до FN 942017-4 та EN 60068-2-6
Клас корозійної стійкості (CRC)	2 - помірний вплив корозії
Відповідність LABS	VDMA24364-B1/B2-L
Температура зберігання	1 °C...60 °C

Особливості	Значення
Клас чистоти повітря на виході	Стиснене повітря відповідно до ISO 8573-1:2010 [-:7:4]
Температура середовища	-10 °С...60 °С
Вага продукту	2000 g
Тип кріплення	за бажанням: Монтаж в лінію За допомогою аксесуарів
Матеріал покриття	РА-посилений
Матеріал підкладки	РОМ
Інформація про матеріали	Відповідно до RoHS
Матеріал монтажної плити	Алюміній литий під тиском
Матеріал монтажної кронштейна	Алюміній литий під тиском
Матеріал корпусу	Алюміній литий під тиском
Матеріал роз'єм модуля	Алюміній литий під тиском
Матеріал ємності	Кований алюмінієвий сплав
Матеріал ущільнення оболонки	NBR
Матеріал оглядового вікна	РА
Матеріал сепаратора	РОМ