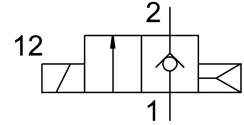
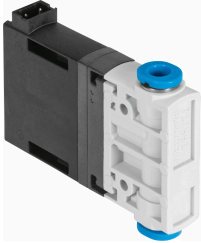


Пневморозподільник MHJ9-QS-6-HF

Номер деталі: 567790

FESTO



Технічні дані

Особливості	Значення
Функція клапана	2/2 закритий моностабільний
Спосіб приведення в дію	електричний
Ширина	9 mm 9.5 mm
Стандартна номінальна витрата	160 l/min
Пневматичне робоче з'єднання	QS-6
Робоча напруга	24 V DC
Робочий тиск	0.05 МПа...0.6 МПа 0.5 bar...6 bar
Конструкція	Сідловий клапан без зворотньої пружини
Тип скидання	пневматична пружина
Ступінь захисту	IP40
Умови експлуатації відповідно до DIN VDE 0580	S3 50% 20 хв. з одним клапаном S3 15% 20 хв. зі збіркою блоків
Примітка щодо експлуатації	Не працює без витрати повітря.
Спосіб ущільнення	Важко
Положення монтажу	Будь-який
Допоміжне ручне керування	Немає
Тип контролю	прямий
Напрямок потоку	Не реверсивні
b значення	0.36
Значення C	0.66 l/sbar
Максимальна частота перемикачів	500 Hz
Час відгуку при 0,4 МПа (4 бар, 58 фунтів на квадратний дюйм) і 24 В, в стані новому	1 ms
Час вимкнення при 0,4 МПа (4 бар, 58 psi) і 24 В, для нового виробу	0.5 ms
Час відгуку при 0,4 МПа (4 бар, 58 фунтів на квадратний дюйм) і 48 В, в стані новому	0.8 ms
Час вимкнення при 0,4 МПа (4 бар, 58 psi) і 48 В, в стані новим	0.4 ms
Час вмикання при 0,4 МПа (4 бар, 58 psi) і 12 В, у новому стані	1.4 ms
Час вимкнення при 0,4 МПа (4 бар, 58 psi) і 12 В, в стані новим	0.6 ms
Час відгуку при 0,05 МПа (0,5 бар, 7,25 фунтів на квадратний дюйм) і 24 В, в стані новому	0.9 ms

Особливості	Значення
Час вимкнення при 0,05 МПа (0,5 бар, 7,25 psi) і 24 В, в стані новим	0.7 ms
Час вмикання при 0,6 МПа (6 бар, 87 psi) і 24 В, у новому стані	1.3 ms
Час вимкнення при 0,6 МПа (6 бар, 87 psi) і 24 В в новому стані	0.5 ms
Допуск часу вимикання	+15 %/-25 %
Допуск на час увімкнення	+/-15 %
Діапазон робочої напруги постійного струму	12 V...53 V
Примітка щодо робочої напруги	Робота тільки з кабелем МНІ9-КМН-...
Опір котушки	5 Ohm
Робоче середовище	Стиснене повітря відповідно до ISO 8573-1:2010 [7:4:4]
Примітка щодо робочого/пілотного середовища	Експлуатація з мастилом неможлива
Обмеження температури навколишнього середовища та носіїв	В залежності від частоти перемикання (див. схему)
Клас корозійної стійкості (CRC)	2 - помірний вплив корозії
Відповідність LABS	VDMA24364-B2-L
Температура зберігання	-20 °C...50 °C
Допустима температура поверхні , магніт	120 °C
Температура середовища	-5 °C...60 °C
Температура навколишнього середовища	-5 °C...60 °C
Вага продукту	30 g
Електричне підключення	2-ріп Роз'єм КМН
Тип кріплення	за бажанням: Монтаж в лінію з наскрізним отвором
Пневматичний порт 1	QS-6
Пневматичне з'єднання 2	QS-6
Інформація про матеріали	Відповідно до RoHS
Матеріальні ущільнення	HNBR
Матеріал корпусу	РА-посилений
Матеріал гвинтів	Сталь