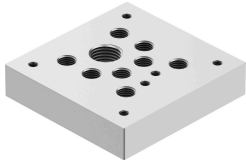


Мільтипін CPV10-VI-P2-1/8-C

Номер деталі: 566709

FESTO



Технічні дані

Особливості	Значення
Знак CE (див. декларацію про відповідність)	Відповідно до директиви ЄС про вибухозахист (ATEX)
Знак UKCA (див. Декларацію відповідності)	згідно UK EX Vorschriften Відповідно до правил RoHS Великобританії
Сертифікація ATEX за межами ЄС	EPL Db (GB) EPL Db (IEC-EX) EPL Dc (IEC EX) EPL Gb (GB) EPL Gb (IEC-EX) EPL Gc (IEC-EX)
Захист від вибуху	Зона 1 (ATEX) Зона 1 (IEC EX) Зона 1 (UKEX) Зона 2 (ATEX) Зона 2 (IEC-EX) Зона 21 (ATEX) Зона 21 (IEC EX) Зона 21 (UKEX) Зона 22 (ATEX) Зона 22 (IEC EX)
Орган сертифікації	IECEx TUR 12.0002X TÜV 06 ATEX 7334 X TÜV 21 UKEX 7013 X
ATEX-категорія, газ	II 2G
ATEX-категорія: пил	II 2D
Тип захисту Ex для газу	Ex eb IIC Gb
Тип, вибухозахисту Ex, пил	Ex tb IIIC Db
Температура навколишнього середовища	-10°C ≤ Ta ≤ +60°C
Клас корозійної стійкості (CRC)	2 - помірний вплив корозії
Відповідність LABS	VDMA24364-B1/B2-L
Вага продукту	300 g
Інформація про матеріали	Відповідно до RoHS
Матеріальні ущільнення	NBR
Матеріал плити	Анодований алюмінієвий сплав