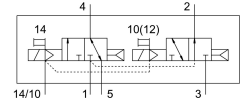
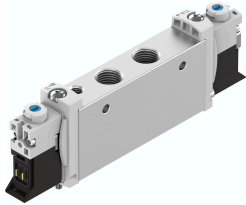


Пневморозподільник VUVG-L14-T32H-AZT-G18-1P3

Номер деталі: 566507

FESTO



Технічні дані

Особливості	Значення
Функція клапана	2x3/2 відкритий/закритий моностабільний
Спосіб приведення в дію	електричний
Розмір клапана	14 mm
Стандартна номінальна витрата	580 l/min...590 l/min
Пневматичне робоче з'єднання	G1/8
Робоча напруга	24 V DC
Робочий тиск	0.15 MPa...1 MPa 1.5 bar...10 bar
Конструкція	поршневий золотник
Тип скидання	пневматична пружина
Дозвіл	Знак RCM с UL us - Recognized (OL)
Ступінь захисту	IP40 IP65 З розеткою
Номінальний розмір	4.6 mm
Вихлопна функція	З можливістю дроселювання
Спосіб ущільнення	М'який
Положення монтажу	Будь-який
Допоміжне ручне керування	З блокуванням Без фіксації Приховане
Тип контролю	Пілот
Контроль подачі повітря	Зовнішній
Перекриття	Позитивне перекриття
Пілотний тиск	0.15 MPa...0.8 MPa 1.5 bar...8 bar
Придатність для вакууму	Немає
Час відключення	25 ms
Час увімкнення	9 ms
Робочий цикл	100%
Максимальний позитивний тестовий імпульс із сигналом 0	700 µs
Максимальний негативний тестовий імпульс з 1 сигналом	900 µs

Особливості	Значення
Характеристики котушки	24 V DC: 1,0 W 24 V DC: фаза низького струму 0,3 W, фаза високого струму 1,0 W
Допустимі коливання напруги	+/- 10 %
Робоче середовище	Стиснене повітря відповідно до ISO 8573-1:2010 [7:4:4]
Примітка щодо робочого/пілотного середовища	Можлива робота з мастилом (потрібно для подальшої експлуатації)
Стійкість до вібрації	Тестування стійкості під час транспортування при вібраціях 2-го рівня інтенсивності відповідно до FN 942017-4 та EN 60068-2-6
Обмеження температури навколишнього середовища та носіїв	-5 - 50°C Без утримання зниження струму
Ударостійкість	Шокове випробування з рівнем інтенсивності 2 відповідно до FN 942017-5 та EN 60068-2-27
Клас корозійної стійкості (CRC)	2 - помірний вплив корозії
Відповідність LABS	VDMA24364-B1/B2-L
Температура середовища	-5 °C...60 °C
Середовище пілота	Стиснене повітря згідно ISO 8573-1:2010 [7:4:4]
Температура навколишнього середовища	-5 °C...60 °C
Вага продукту	89 g
Електричне підключення	Без електричної з'єднувальної плити
Тип кріплення	за бажанням: на мотнажній плиті з наскрізним отвором
Підключення пілотного повітря 12/14	M5
Пневматичний порт 1	G1/8
Пневматичне з'єднання 2	G1/8
Пневматичний порт 3	G1/8
Пневматичне з'єднання 4	G1/8
Пневматичне з'єднання 5	G1/8
Інформація про матеріали	Відповідно до RoHS
Матеріальні ущільнення	HNBR NBR
Матеріал корпусу	Кований алюмінієвий сплав