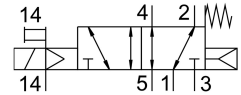
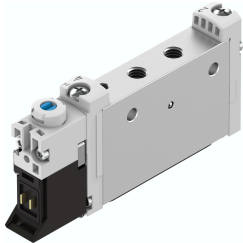


# Пневморозподільник VUVG-L10-M52-RZT-M5-1P3

Номер деталі: 566466

FESTO



## Технічні дані

| Особливості  | Значення                                   |
|--|--|
| Функція клапана  | 5/2 моностабільний                         |
| Спосіб приведення в дію                                | електричний                                |
| Розмір клапана   | 10 mm                                      |
| Стандартна номінальна витрата                          | 220 l/min                                  |
| Пневматичне робоче з'єднання                           | M5   |
| Робоча напруга   | 24 V DC                                    |
| Робочий тиск   | -0.09 MPa...1 MPa<br>-0.9 bar...10 bar     |
| Конструкція  | поршневий золотник                         |
| Тип скидання   | Пружина механічна<br>пневматична пружина   |
| Дозвіл   | Знак RCM<br>с UL us - Recognized (OL)      |
| Ступінь захисту  | IP40<br>IP65<br>3 розеткою                 |
| Номінальний розмір                                     | 3.2 mm                                     |
| Вихлопна функція                                       | 3 можливістю дроселювання                  |
| Спосіб ущільнення                                      | М'який                                     |
| Положення монтажу                                      | Будь-який                                  |
| Допоміжне ручне керування                              | З блокуванням<br>Без фіксації<br>Приховане |
| Тип контролю   | Пілот                                      |
| Контроль подачі повітря                                | Зовнішній                                  |
| Перекриття   | Позитивне перекриття                       |
| Пілотний тиск  | 0.25 MPa...0.8 MPa<br>2.5 bar...8 bar      |
| Придатність для вакууму                                | Так  |
| Час відключення  | 17 ms                                      |
| Час увімкнення   | 7 ms                                       |
| Робочий цикл   | 100%                                       |
| Максимальний позитивний тестовий імпульс із сигналом 0 | 700 µs                                     |
| Максимальний негативний тестовий імпульс з 1 сигналом  | 900 µs                                     |

| Особливості  | Значення  |
|--|---|
| Характеристики котушки                                   | 24 V DC: 1,0 W<br>24 V DC: фаза низького струму 0,3 W, фаза високого струму 1,0 W   |
| Допустимі коливання напруги                              | +/- 10 %  |
| Робоче середовище  | Стиснене повітря відповідно до ISO 8573-1:2010 [7:4:4]  |
| Примітка щодо робочого/пілотного середовища              | Можлива робота з мастилом (потрібно для подальшої експлуатації)   |
| Стійкість до вібрації                                    | Тестування стійкості під час транспортування при вібраціях 2-го рівня інтенсивності відповідно до FN 942017-4 та EN 60068-2-6 |
| Обмеження температури навколишнього середовища та носіїв | -5 - 50°C<br>Без утримання зниження струму  |
| Ударостійкість   | Шокове випробування з рівнем інтенсивності 2 відповідно до FN 942017-5 та EN 60068-2-27                                       |
| Клас корозійної стійкості (CRC)                          | 2 - помірний вплив корозії  |
| Відповідність LABS                                       | VDMA24364-B1/B2-L   |
| Температура середовища                                   | -5 °C...60 °C   |
| Середовище пілота  | Стиснене повітря згідно ISO 8573-1:2010 [7:4:4]   |
| Температура навколишнього середовища                     | -5 °C...60 °C   |
| Вага продукту  | 55 g  |
| Електричне підключення                                   | Без електричної з'єднувальної плити   |
| Тип кріплення  | за бажанням:<br>на мотнажній плиті<br>з наскрізним отвором  |
| Підключення пілотного повітря 12/14                      | M3  |
| Пневматичний порт 1                                      | M5  |
| Пневматичне з'єднання 2                                  | M5  |
| Пневматичний порт 3                                      | M5  |
| Пневматичне з'єднання 4                                  | M5  |
| Пневматичне з'єднання 5                                  | M5  |
| Інформація про матеріали                                 | Відповідно до RoHS  |
| Матеріальні ущільнення                                   | HNBR<br>NBR   |
| Матеріал корпусу   | Кований алюмінієвий сплав   |