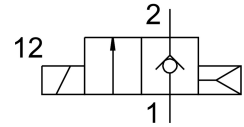
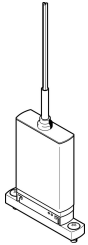


Пневморозподільник MHJ10-S-2,5-MF

Номер деталі: 565513

FESTO



Технічні дані

Особливості	Значення
Функція клапана	2/2 закритий моностабільний
Спосіб приведення в дію	електричний
Ширина	10 mm 10.5 mm
Стандартна номінальна витрата	100 l/min
Пневматичне робоче з'єднання	Монтажна плита
Робоча напруга	24 V DC
Робочий тиск	0.05 МПа...0.6 МПа 0.5 bar...6 bar
Конструкція	Сідловий клапан без зворотньої пружини
Тип скидання	пневматична пружина
Ступінь захисту	IP55
Дозвіл	Знак RCM
Знак CE (див. декларацію про відповідність)	Згідно директиви EU EMC Згідно директиви EC RoHS
Знак UKCA (див. Декларацію відповідності)	Згідно з інструкціями Великобританії щодо EMC Відповідно до правил RoHS Великобританії
Примітка щодо експлуатації	Джерело живлення повинно видавати щонайменше 1,7 А без падіння напруги. Не працює без витрати повітря. Для блокового монтажу з потоком, з максимальною температурою навколишнього середовища 45 °С.
Спосіб ущільнення	Важко
Положення монтажу	Будь-який
Допоміжне ручне керування	Немає
Тип контролю	прямий
Напрямок потоку	Не реверсивні
Захист від зворотної полярності	для робочої напруги
Додаткові функції	Іскрогасіння Зменшення струму утримання з рекуперацією енергії Безпечне відключення
b значення	0.38
Значення C	0.4 l/sbar
Максимальна частота перемикачів	1000 Hz

Особливості	Значення
Час відгуку при 0,4 МПа (4 бар, 58 фунтів на квадратний дюйм) і 24 В, в стані новому	0.8 ms
Час вимкнення при 0,4 МПа (4 бар, 58 psi) і 24 V, для нового виробу	0.4 ms
Час відгуку при 0,05 МПа (0,5 бар, 7,25 фунтів на квадратний дюйм) і 24 В, в стані новому	0.8 ms
Час вимкнення при 0,05 МПа (0,5 бар, 7,25 psi) і 24 В, в стані новим	0.5 ms
Час вмикання при 0,6 МПа (6 бар, 87 psi) і 24 V, у новому стані	0.9 ms
Час вимкнення при 0,6 МПа (6 бар, 87 psi) і 24 V в новому стані	0.4 ms
Допуск часу вмикання	+15 %/-25 %
Допуск на час увімкнення	+/-15 %
Діапазон робочої напруги постійного струму	21.6 V...26.4 V
Вхідний опір	34 kOhm
Робочий цикл	100%
Характеристики котушки	24 V DC: фаза низького струму 2,0 W, фаза високого струму 7,0 W
Діапазон сигналу тригера DC	3 V...30 V
Примітка щодо вхідного струму	Лінійний приріст 0,09 - 0,44 mA з тригерним сигналом 3 - 15 V 0,44 - 15,44 mA з тригерним сигналом 15 - 30 V
Допустимі коливання напруги	+/- 10 %
Робоче середовище	Стиснене повітря відповідно до ISO 8573-1:2010 [7:4:4]
Примітка щодо робочого/пілотного середовища	Експлуатація з мастилом неможлива
Обмеження температури навколишнього середовища та носіїв	В залежності від частоти перемикавання (див. схему)
Клас корозійної стійкості (CRC)	2 - помірний вплив корозії
Відповідність LABS	VDMA24364-B2-L
Температура зберігання	-20 °C...50 °C
Допустима температура поверхні, магніт	120 °C
Температура середовища	-5 °C...60 °C
Температура навколишнього середовища	-5 °C...60 °C
Максимальний момент дотягування для кріплення клапана	0.7 Nm
Вага продукту	75 g
Електричне підключення	3-жильний кабель
Довжина кабелю	2.5 m
Тип кріплення	На плиті
Пневматичний порт 1	Монтажна плита
Пневматичне з'єднання 2	Монтажна плита
Інформація про матеріали	Відповідно до RoHS
Матеріальні ущільнення	HNBR
Матеріал корпусу	PA-посилений PPS посилений
Матеріал оболонки кабелю	PUR
Матеріал гвинтів	Сталь