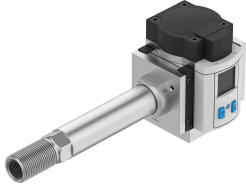


# Давач витрати SFAM-62-1000L-TG12-2SV-M12

Номер деталі: 565376

FESTO



## Технічні дані

Особливості	Значення
Дозвіл	Знак RCM с UL us - Recognized (OL)
Знак CE (див. декларацію про відповідність)	Згідно директиви EU EMC Згідно директиви EC RoHS
Знак UKCA (див. Декларацію відповідності)	Згідно з інструкціями Великобританії щодо EMC Відповідно до правил RoHS Великобританії
Орган сертифікації	UL E322346
Інформація про матеріали	Відповідно до RoHS
Величина вимірювання	Об'єм Об'ємна швидкість потоку
Напрямок потоку	Однонаправлений зліва направо
Основи вимірювання	термічний
Метод вимірювання	Втрати тепла
Діапазон вимірювання витрати, початкове значення	10 l/min
Кінцеве значення діапазону вимірювання витрати	1000 l/min
Робочий тиск	1.6 MPa 16 bar
Робоче середовище	Стиснене повітря відповідно до ISO 8573-1:2010 [7:4:4] азот
Температура середовища	0 °C...50 °C
Температура навколишнього середовища	0 °C...50 °C
Номінальна температура	23 °C
Точність значення потоку	± (3% o.m.v. + 0,3% FS)
Повторюваність нульової точки в ± % FS	0.2 %FS
Діапазон повторюваності в ± %FS	0.8 %FS
Діапазон температурного коефіцієнта в ± %FS/K	Тип. 0,1% FS/K
Діапазон впливу тиску в ± % FS/бар	0.5 %FS/b.
Комутаційний вихід	2 x PNP або 2 x NPN, перемикаються
Функція перемикачя	Віконний компаратор або компаратор порогових значень, регульований
Функція комутаційного елемента	NЗ або НВ контакт, перемикається
Максимальний вихідний струм	100 mA
Аналоговий вихід	0 - 10 V

Особливості	Значення
Початкове значення характеристики потоку	0 l/min
Кінцеве значення характеристики витрати	1000 l/min
Початкове значення кривої вихідної характеристики	0 V
Кінцеве значення вихідної характеристики	10 V
Мінімальний опір навантаження, вихідна напруга	10 kOhm
Захист від короткого замикання	Так
Стійкість до перевантажень	Наявне
Діапазон робочої напруги постійного струму	15 V...30 V
Захист від зворотної полярності	для всіх електричних підключень
Електричне підключення 1, тип підключення	Роз'єм
Електропідключення 1, технологія підключення	M12x1 А-кодування згідно до EN 61076-2-101
Електричне підключення 1, кількість контактів/жил	5
Електричне підключення 1, тип кріплення	Фіксація гвинтом
Максимальна довжина кабеля	30 м
Тип кріплення	Монтаж в лінію
Положення монтажу	Горизонтальне
Пневматичне з'єднання	G1/2
Вага продукту	1100 g
Матеріал корпусу	Алюміній литий під тиском РА-посилений
Тип дисплея	Різнокольоровий LCD
Представлена одиниця(ї)	л л/хв м <sup>3</sup> scf scfm
Параметри налаштування	Teach-In За допомогою дисплей і кнопок
Захист від маніпуляцій	PIN-код
Діапазон встановлення порогових значень	1 %...100 %
Діапазон налаштування гістерезису	0 %...90 %
Ступінь захисту	IP65 III
Падіння тиску	100 mbar
Клас корозійної стійкості (CRC)	2 - помірний вплив корозії
Відповідність LABS	VDMA24364-B1/B2-L