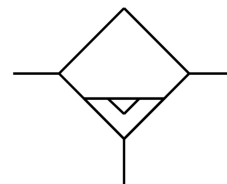


# Водовідділювач MS6N-LWS

Номер деталі: 564898

FESTO



## Технічні дані

Особливості	Значення
Розмір	6
Модельний ряд	PC
Положення монтажу	по вертикалі +/- 5°
Відведення конденсату	Повністю автоматичний
Конструкція	центробіжний сепаратор
Максимальна об'єм конденсату	38 ml
Кришка контейнера	вбудований у вигляді металевої ємності
Ступінь відділення конденсату	99 %
Робочий тиск	0.8 bar...16 bar
Стандартна номінальна витрата	2400 l/min...3800 l/min
Дозвіл	c UL us - Recognized (OL)
Робоче середовище	Стиснене повітря згідно ISO 8573-1:2010 [:-:-] Стиснене повітря згідно ISO 8573-1:2010 [7:-:-] Інертні гази
Клас корозійної стійкості (CRC)	2 - помірний вплив корозії
Відповідність LABS	VDMA24364-B1/B2-L
Допуск до харчової промисловості	див. розширену інформацію про матеріал
Температура середовища	-10 °C...60 °C
Ступінь захисту	IP65 згідно IEC 60529
Температура навколишнього середовища	-10 °C...60 °C
Тип кріплення	за бажанням: Монтаж в лінію За допомогою аксесуарів
Інформація про матеріали	Відповідно до RoHS
Матеріальні ущільнення	NBR
Матеріал корпусу	Алюміній литий під тиском
Матеріал ємності	Кований алюмінієвий сплав
Матеріал оглядового вікна	PA