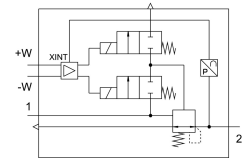
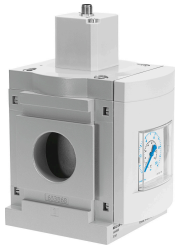


Регулятор тиску MS12-LR-G-PE6

Номер деталі: 564888

FESTO



Технічні дані

Особливості	Значення
Розмір	12
Модельний ряд	PC
Положення монтажу	Будь-який
Конструкція	Мембранний регулятор тиску з пілотним керуванням
Функція регулятора	постійний тиск на виході з попередньою компенсацією З вторинним вихлопом з функцією зворотного потоку
манометр	з манометром
Робочий тиск	0.115 MPa...0.8 MPa 1.15 bar...8 bar
Діапазон регулювання тиску	0.15 bar...6 bar
Максимальний гістерезис тиску	0.004 MPa 0.04 bar 0.58 psi
Потік на вторинному вихлопі	600 l/min
Стандартна номінальна витрата	12000 l/min...21000 l/min
Діапазон робочої напруги постійного струму	21.6 V...26.4 V
Максимальне споживання електроенергії	3.6 W 0.15 A
Номінальна робоча напруга постійного струму	24 V
Залишкова пульсація	10 %
Діапазон аналогового вхідного сигналу	0 - 10 V
Знак КС	КС-EMV
Знак CE (див. декларацію про відповідність)	Згідно директиви EU EMC Згідно директиви EC RoHS
Знак UKCA (див. Декларацію відповідності)	Згідно з інструкціями Великобританії щодо EMC Відповідно до правил RoHS Великобританії
Робоче середовище	Стиснене повітря відповідно до ISO 8573-1:2010 [7:4:4] Інертні гази
Клас корозійної стійкості (CRC)	2 - помірний вплив корозії
Відповідність LABS	VDMA24364-B1/B2-L
Температура зберігання	-10 °C...60 °C
Температура середовища	10 °C...50 °C

Особливості	Значення
Ступінь захисту	IP65
Температура навколишнього середовища	10 °C...50 °C
Вага продукту	4000 g
Тип кріплення	за бажанням: Монтаж в лінію З кронштейном
Пневматичний порт 1	Монтажна плита
Пневматичне з'єднання 2	Монтажна плита
Матеріал покриття	PA
Інформація про матеріали	Відповідно до RoHS
Матеріал нижньої кришки	Кований алюмінієвий сплав
Матеріальні ущільнення	NBR
Матеріал пружин	Пружинна сталь
Матеріал корпусу	Алюміній литий під тиском
Матеріал мембрана	NBR
Матеріал штока клапану	Кований алюмінієвий сплав NBR Високолегована нержавіюча сталь