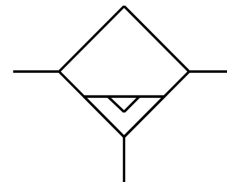


Водовідділювач MS6-LWS

Номер деталі: 564858

FESTO



Технічні дані

Особливості	Значення
Розмір	6
Модельний ряд	PC
Положення монтажу	по вертикалі +/- 5°
Відведення конденсату	Повністю автоматичний
Конструкція	центробіжний сепаратор
Максимальна об'єм конденсату	38 ml
Кришка контейнера	вбудований у вигляді металевої ємності
Ступінь відділення конденсату	99 %
Робочий тиск	0.8 bar...16 bar
Стандартна номінальна витрата	2400 l/min...3800 l/min
Дозвіл	c UL us - Recognized (OL)
Знак CE (див. декларацію про відповідність)	Відповідно до директиви ЄС про вибухозахист (ATEX)
Знак UKCA (див. Декларацію відповідності)	згідно UK EX Vorschriften
Сертифікація ATEX за межами ЄС	EPL Db (GB) EPL Gb (GB)
Захист від вибуху	Зона 1 (ATEX) Зона 1 (UKEX) Зона 2 (ATEX) Зона 21 (ATEX) Зона 21 (UKEX) Зона 22 (ATEX)
ATEX-категорія, газ	II 2G
ATEX-категорія: пил	II 2D
Тип захисту Ex для газу	Ex h IIC T6 Gb X
Тип, вибухозахисту Ex , пил	Ex h IIIC T60°C Db X
Температура навколишнього середовища	-10°C ≤ Ta ≤ +60°C -10 °C...60 °C
Робоче середовище	Стиснене повітря згідно ISO 8573-1:2010 [-:--] Стиснене повітря згідно ISO 8573-1:2010 [7:--] Інертні гази
Клас корозійної стійкості (CRC)	2 - помірний вплив корозії
Відповідність LABS	VDMA24364-B1/B2-L
Допуск до харчової промисловості	див. розширену інформацію про матеріал

Особливості	Значення
Температура середовища	-10 °С...60 °С
Ступінь захисту	IP65 згідно IEC 60529
Тип кріплення	за бажанням: Монтаж в лінію За допомогою аксесуарів
Інформація про матеріали	Відповідно до RoHS
Матеріальні ущільнення	NBR
Матеріал корпусу	Алюміній литий під тиском
Матеріал ємності	Кований алюмінієвий сплав
Матеріал оглядового вікна	РА