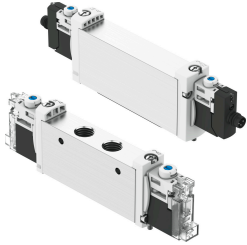


Пневморозподільник VUVG

Номер деталі: 564212

FESTO



Технічні дані

Особливості	Значення
Функція клапана	2x3/2 закритий моностабільний 2x пневморозподільники 3/2 2x3/2 відкритий/закритий моностабільний 5/2 бістабільний 5/2 моностабільний 5/3, з подачею живлення 5/3 вихлоп 5/3 закритий
Спосіб приведення в дію	електричний
Розмір клапана	10 mm 14 mm 18 mm
Стандартна номінальна витрата	90 l/min...1380 l/min
Пневматичне робоче з'єднання	Фланець M3 M5 M7 G1/8 G1/4 QS-3 QS-4 QS-6 QS-8 QS-10 QS-5/32 QS-1/8 QS-3/16 QS-1/4 QS-5/16 QS-3/8
Робоча напруга	12 V DC 24 V DC 5V DC
Робочий тиск	-0.09 МПа...1 МПа -0.9 bar...10 bar
Конструкція	поршневий золотник Поршнева накладка з ущільнювальним кільцем
Тип скидання	Пружина механічна пневматична пружина

Особливості	Значення
Дозвіл	Знак RCM с UL us - Recognized (OL)
Знак CE (див. декларацію про відповідність)	Згідно директиви EU EMC Відповідно до директиви ЄС щодо низьковольтного обладнання Згідно директиви ЄС RoHS
Знак UKCA (див. Декларацію відповідності)	Згідно з інструкціями Великобританії щодо EMC Відповідно до правил RoHS Великобританії Згідно з правилами Великобританії щодо електрообладнання
Ступінь захисту	IP40 IP65 З розеткою
Вихлопна функція	З можливістю дроселювання
Спосіб ущільнення	М'який
Положення монтажу	Будь-який
Допоміжне ручне керування	З блокуванням Без фіксації Приховане
Тип контролю	Пілот
Контроль подачі повітря	Зовнішній Внутрішній
Перекриття	Позитивне перекриття безстрокове покриття
Робочий цикл	100%
Допустимі коливання напруги	+/- 10 %
Робоче середовище	Стиснене повітря відповідно до ISO 8573-1:2010 [7:4:4]
Примітка щодо робочого/пілотного середовища	Можлива робота з мастилом (потрібно для подальшої експлуатації)
Обмеження температури навколишнього середовища та носіїв	-5 - 50°C Без утримування зниження струму
Клас корозійної стійкості (CRC)	0 - відсутність корозійного напруження 2 - помірний вплив корозії
Відповідність LABS	VDMA24364-B1/B2-L VDMA 24364 Зона III
Температура середовища	-5 °C...60 °C
Температура навколишнього середовища	-5 °C...60 °C
Електричне підключення	Без електричної з'єднувальної плити
Тип кріплення	за бажанням: на мотнажній плиті з наскрізним отвором
Інформація про матеріали	Відповідно до RoHS
Матеріальні ущільнення	HNBR NBR
Матеріал корпусу	Кований алюмінієвий сплав