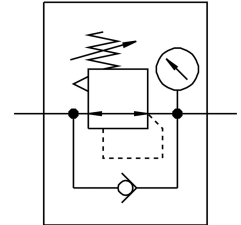


Регулятор тиску MS9-LR-NG-D6-DI-AG-PSI-AS

Номер деталі: 564142

FESTO



Технічні дані

Особливості	Значення
Розмір	9
Модельний ряд	PS
Захист від спрацювання	Поворотна ручка з фіксацією зачиняється за допомогою аксесуарів
Положення монтажу	Будь-який
Конструкція	Мембранний регулюючий клапан з прямим керуванням
Функція регулятора	постійний тиск на виході з попередньою компенсацією З вторинним вихлопом з функцією зворотного потоку
манометр	з манометром
Робочий тиск	1 bar...20 bar
Діапазон регулювання тиску	0.5 bar...7 bar
Максимальний гістерезис тиску	0.4 bar
Температура навколишнього середовища	-10°C ≤ Ta ≤ +60°C -10 °C...60 °C
Робоче середовище	Стиснене повітря відповідно до ISO 8573-1:2010 [7:4:4] Інертні гази
Примітка щодо робочого/пілотного середовища	Можлива робота з мастилом (потрібно для подальшої експлуатації)
Клас корозійної стійкості (CRC)	2 - помірний вплив корозії
Відповідність LABS	VDMA24364-B1/B2-L
Температура зберігання	-10 °C...60 °C
Температура середовища	-10 °C...60 °C
Вага продукту	1400 g
Тип кріплення	за бажанням: Монтаж на передній панелі Монтаж в лінію За допомогою аксесуарів
Матеріал покриття	PA-посилений
Інформація про матеріали	Відповідно до RoHS
Матеріал монтажної плити	Алюміній литий під тиском
Матеріал монтажного кронштейна	Алюміній литий під тиском

Особливості	Значення
Матеріал корпусу	Алюміній литий під тиском
Матеріал роз'єм модуля	Алюміній литий під тиском
Матеріал мембрана	NBR
Матеріал штока клапану	Кований алюмінієвий сплав NBR POM