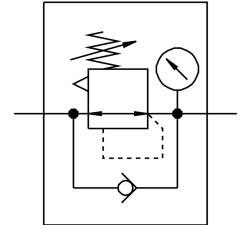


# Регулятор тиску MS9-LR-NG-D5-DI-AG-PSI-AS

Номер деталі: 564140

FESTO



## Технічні дані

Особливості	Значення
Розмір	9
Модельний ряд	PS
Захист від спрацювання	Поворотна ручка з фіксацією зачиняється за допомогою аксесуарів
Положення монтажу	Будь-який
Конструкція	Мембранний регулюючий клапан з прямим керуванням
Функція регулятора	постійний тиск на виході з попередньою компенсацією З вторинним вихлопом з функцією зворотного потоку
манометр	з манометром
Робочий тиск	1 bar...20 bar
Діапазон регулювання тиску	0.5 bar...4 bar
Максимальний гістерезис тиску	0.4 bar
Температура навколишнього середовища	-10°C ≤ Ta ≤ +60°C -10 °C...60 °C
Робоче середовище	Стиснене повітря відповідно до ISO 8573-1:2010 [7:4:4] Інертні гази
Примітка щодо робочого/пілотного середовища	Можлива робота з мастилом (потрібно для подальшої експлуатації)
Клас корозійної стійкості (CRC)	2 - помірний вплив корозії
Відповідність LABS	VDMA24364-B1/B2-L
Температура зберігання	-10 °C...60 °C
Температура середовища	-10 °C...60 °C
Вага продукту	1400 g
Тип кріплення	за бажанням: Монтаж на передній панелі Монтаж в лінію За допомогою аксесуарів
Матеріал покриття	РА-посилений
Інформація про матеріали	Відповідно до RoHS
Матеріал монтажної плити	Алюміній литий під тиском
Матеріал монтажного кронштейна	Алюміній литий під тиском

<b>Особливості</b>	<b>Значення</b>
Матеріал корпусу	Алюміній литий під тиском
Матеріал роз'єм модуля	Алюміній литий під тиском
Матеріал мембрана	NBR
Матеріал штока клапану	Кований алюмінієвий сплав NBR POM