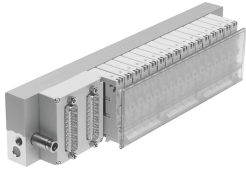


# Пневмоострів VТОС

Номер деталі: 564056

FESTO



## Технічні дані

Особливості	Значення
Функція клапана	2x3/2 закритий моностабільний
Розмір клапана	10 mm
Максимальний нормальний номінальний потік	10 l/min при 10 mm
Пневматичне робоче з'єднання	Монтажна плита
Робочий тиск	0 МПа...0.8 МПа 0 bar...8 bar 0 psi...116 psi
Дозвіл	c UL us - Recognized (OL)
Знак КС	КС-EMV
Знак СЕ (див. декларацію про відповідність)	Згідно директиви EU EMC
Відображення стану сигналу	LED
Придатність для вакууму	Немає
Час затягування	100 ms
Номінальний струм втягування на кожен котушку електромагніту	Від 55 mA до 100 ms
Номінальний струм зі зниженням струму	13 mA через 100 ms
Номінальна робоча напруга постійного струму	24 V
Допустимі коливання напруги	+/- 10 %
Робоче середовище	Стиснене повітря відповідно до ISO 8573-1:2010 [7:4:4]
Примітка щодо робочого/пілотного середовища	Можлива робота з мастилом (потрібно для подальшої експлуатації)
Клас корозійної стійкості (CRC)	1 - низький опір корозії
Відповідність LABS	VDMA24364-B2-L
Температура середовища	-5 °C...50 °C
Ступінь захисту	IP40
Середовище пілота	Стиснене повітря згідно ISO 8573-1:2010 [7:4:4]
Температура навколишнього середовища	-5 °C...50 °C
Електричний контроль	I-Port IO-Link Мільтипін
Інформація про матеріали	Відповідно до RoHS
Спосіб приведення в дію	електричний
Електрична система входів/виходів	так
Тип пневмоострову	84

<b>Особливості</b>	<b>Значення</b>
Максимальна кількість мість для певморозподільників	24
Конструкція пневмоострова	Фіксована сітка