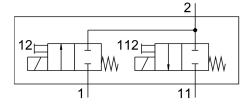
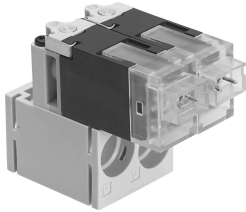


Вакуумний клапан MHA1-2X2/2G-1,5

Номер деталі: 563365

FESTO



Технічні дані

Особливості	Значення
Функція клапана	2x2/2 закритий моностабільний
Спосіб приведення в дію	електричний
Ширина	20 mm 20 mm
Стандартна номінальна витрата	30 l/min
Пневматичне робоче з'єднання	Спідготовлено до QSP10
Робоча напруга	24 V DC
Робочий тиск	0 bar...1.5 bar
Тип скидання	Пружина механічна
Ступінь захисту	IP40
Знак CE (див. декларацію про відповідність)	Згідно директиви EU EMC Згідно директиви EC RoHS
Знак UKCA (див. Декларацію відповідності)	Згідно з інструкціями Великобританії щодо EMC Відповідно до правил RoHS Великобританії
Номінальний розмір	1.5 mm
Вихлопна функція	не регулюється
Спосіб ущільнення	М'який
Положення монтажу	Будь-який
Допоміжне ручне керування	Без фіксації
Тип контролю	прямий
Напрямок потоку	Не реверсивні
Відображення стану сигналу	LED
Робочий тиск, реверсивний	-0.95 bar...0 bar
Придатність для вакууму	Так
Нормальний потік	30 l/min
Максимальна частота перемикачів	10 Hz
Час відключення	6 ms
Час увімкнення	6 ms
Робочий цикл	100%
Характеристики котушки	24 V DC: фаза низького струму 0,7 W, фаза високого струму 3,0 W
Допустимі коливання напруги	+/- 10 %
Робоче середовище	Стиснене повітря відповідно до ISO 8573-1:2010 [7:4:4]

Особливості	Значення
Примітка щодо робочого/пілотного середовища	Можлива робота з мастилом (потрібно для подальшої експлуатації)
Стійкість до вібрації	Тестування стійкості під час транспортування при вібраціях 2-го рівня інтенсивності відповідно до FN 942017-4 та EN 60068-2-6
Ударостійкість	Шокове випробування з рівнем інтенсивності 2 відповідно до FN 942017-5 та EN 60068-2-27
Клас корозійної стійкості (CRC)	2 - помірний вплив корозії
Відповідність LABS	VDMA24364-B2-L
Температура зберігання	-20 °C...60 °C
Температура середовища	-5 °C...50 °C
Температура навколишнього середовища	-5 °C...50 °C
Вага продукту	26.3 g
Максимальна довжина кабеля	30 м
Електричне підключення	Роз'єм КМН
Тип кріплення	з наскрізним отвором
Пневматичний порт 1	Підготовлено до QSP10
Пневматичний порт 11	Підготовлено до QSP10
Пневматичне з'єднання 2	підготовлено до QSP10
Інформація про матеріали	Відповідно до RoHS
Матеріальні ущільнення	FPM HNBR NBR
Матеріал корпусу	РА-посилений PPS посилений
Матеріал гвинтів	Сталь