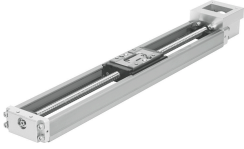


Електрична напрямна EGSK-26-200-2P

Номер деталі: 562767

FESTO



Технічні дані

Особливості	Значення
Робочий хід	200 mm
Розмір	26
Люфт на поверненні	20 μ m
діаметр шпинделя	8 mm
Крок шпинделя	2 mm/U
Положення монтажу	Будь-який
Напрямна	Точна напрямна
Конструкція	Електромеханічний лінійний привід З кульковинтовою передачею
Посилання	Опорний перемикач
Тип гвинта	Привід з кульковинтовою передачею
Максимальне прискорення	10 m/s ²
Максимальна швидкість	0.28 m/s
Точність повторюваності	\pm 0,01 mm
Клас корозійної стійкості (CRC)	0 - відсутність корозійного напруження
Відповідність LABS	VDMA 24364 Зона III
Ступінь захисту	IP10
Температура навколишнього середовища	0 °C...40 °C
Нерухомий підшипник, базова динамічна вантажопідйомність	1380 N
Динамічна навантажувальна здатність лінійної направляючої	5746 N
Базове динамічне навантаження з кульковим гвинтом	2350 N
Геометричні моменти інерції поверхні 2 ступеня Iy	17000 mm ⁴
Геометричні моменти інерції поверхні 2 ступеня Iz	150000 mm ⁴
Максимальний крутний момент приводу	0.037 Nm
Максимальна сила Fy	2223 N
Максимальна сила Fz	2223 N
Максимальний момент Mx	37.8 Nm
Мах. Moment My	12.9 Nm
Максимальний момент Mz	12.9 Nm
Максимальна сила подачі Fx	116 N
Обертний момент приводу на холодостому ходу	0.015 Nm
Базове статичне навантаження , кульковинтова пара	4020 N

Особливості	Значення
Статична навантажувальна здатність лінійної напрямної	12150 N
Момент інерції маси JH на метр ходу	0.0316 kgcm ²
Момент інерції маси JO	0.00357 kgcm ²
Постійна подача	2 mm/U
Статична навантажувальна здатність нерухомих опор	1760 N
Еталонний термін служби	1000 km
Рухома маса	153 g
Вага каретки	153 g
Вага продукту	1620 g
Додаткова каретка , вага	153 g
Основна вага при ході 0 мм	780 g
Додаткова вага на 10 мм ходу	42 g
Тип кріплення	з внутрішньою різьбою і штифтом
Матеріал торцевої кришки	Алюміній литий під тиском З покриттям
Профіль матеріалу	Високолегована нержавіюча сталь
Інформація про матеріали	Відповідно до RoHS
Матеріал кришки приводу	Алюміній литий під тиском З покриттям
Матеріал каретки	Сталь
Матеріал гайки шпинделя	Сталь
Матеріал шпинделя	Сталь