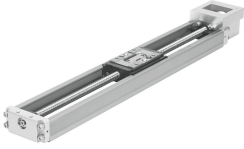


Електрична напрямна EGSK-26- -

Номер деталі: 562751

FESTO



Технічні дані

Особливості	Значення
Робочий хід	50 mm...200 mm
Розмір	26
діаметр шпинделя	8 mm
Положення монтажу	Будь-який
Напрямна	Точна напрямна
Конструкція	Електромеханічний лінійний привід З кульковинтовою передачею
Посилання	Опорний перемикач
Тип гвинта	Привід з кульковинтовою передачею
Максимальне прискорення	10 m/s ²
Максимальна швидкість	0.28 m/s...0.83 m/s
Точність повторюваності	±0,003 - ±0,01 mm
Клас корозійної стійкості (CRC)	0 - відсутність корозійного напруження
Відповідність LABS	VDMA 24364 Зона III
Ступінь захисту	IP10
Температура навколишнього середовища	0 °C...40 °C
Нерухомий підшипник, базова динамічна вантажопідйомність	1380 N
Динамічна навантажувальна здатність лінійної направляючої	5746 N
Геометричні моменти інерції поверхні 2 ступеня Iy	17000 mm ⁴
Геометричні моменти інерції поверхні 2 ступеня Iz	150000 mm ⁴
Максимальна сила подачі Fx	116 N...184 N
Статична навантажувальна здатність лінійної напрямної	12150 N
Момент інерції маси JH на метр ходу	0.0316 kgcm ²
Постійна подача	2 mm/U...6 mm/U
Статична навантажувальна здатність нерухомих опор	1760 N
Тип кріплення	з внутрішньою різьбою і штифтом
Матеріал торцевої кришки	Алюміній литий під тиском 3 покриттям
Профіль матеріалу	Високолегована нержавіюча сталь
Інформація про матеріали	Відповідно до RoHS
Матеріал кришки приводу	Алюміній литий під тиском 3 покриттям

Особливості	Значення
Матеріал каретки	Сталь
Матеріал гайки шпинделя	Сталь
Матеріал шпинделя	Сталь