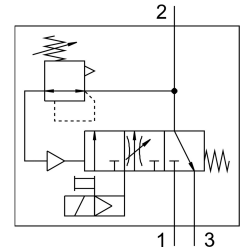


Клапан плавного пуску/швидкого вихлопу MS9-SV

Номер деталі: 562176

FESTO



Технічні дані

Особливості	Значення
Модельний ряд	PS
Розмір	9
Ширина	90 mm
Функція безпеки	Вихлопний отвір
Рівень продуктивності (PL)	Вихлоп / до категорії 1, рівень продуктивності c
Конструкція	поршневий золотник
Спосіб приведення в дію	електричний
Спосіб ущільнення	М'який
Вихлопна функція	не регулюється
Допоміжне ручне керування	Немає На пілотному електромагнітному клапані: без фіксації, з фіксацією на клапані плавного пуску і вихлопному клапані: з фіксацією, самоповоротне
Тип скидання	Пружина механічна
Тип контролю	Пілот
Функція клапана	3/2 закритий моностабільний Функція плавного пуску
Робочий тиск	0.35 MPa...1.6 MPa 3.5 bar...16 bar
манометр	G1/4 підготовлено Підготовлено для G1/8 Червоно-зелена шкала з давачем тиску з манометром з індикатором зміни
Стандартна номінальна витрата	8300 l/min...16550 l/min
Робочий цикл	100%
Характеристики котушки	110 V AC: 50/60 Hz, пускова потужність 14,5 VA, утримуюча потужність 10,5 VA 230 V AC: 50/60 Hz, пускова потужність 14,5 VA, утримуюча потужність 10,5 VA 24 V DC: 2,7 W 24 V DC: 8,4 W

Особливості	Значення
Номинальна робоча напруга постійного струму	110 V 230 V 24 V
Допустимі коливання напруги	+/- 10 %
Робоче середовище	Стиснене повітря відповідно до ISO 8573-1:2010 [7:4:4]
Примітка щодо робочого/пілотного середовища	Можлива робота з мастилом (потрібно для подальшої експлуатації)
Клас корозійної стійкості (CRC)	2 - помірний вплив корозії
Інформація про матеріали	Відповідно до RoHS
Відповідність LABS	VDMA24364-B1/B2-L
Ступінь захисту	IP65
Температура середовища	0 °C...60 °C
Температура навколишнього середовища	0 °C...60 °C
Температура зберігання	0 °C...60 °C
Ударостійкість	Шокове випробування з рівнем інтенсивності 1 відповідно до FN 942017-5 та EN 60068-2-27
Стійкість до вібрації	Транспортне випробування з рівнем складності 1 відповідно до FN 942017-4 та EN 60068-2-6
Дозвіл	c UL us - Recognized (OL)
Знак CE (див. декларацію про відповідність)	Згідно директиви EU EMC відповідно до Директиви ЄС про машини Згідно директиви ЄС RoHS
Знак UKCA (див. Декларацію відповідності)	Згідно з інструкціями Великобританії щодо EMC Згідно з правилами Великобританії для машин Відповідно до правил RoHS Великобританії
Тип кріплення	за бажанням: Монтаж в лінію За допомогою аксесуарів
Положення монтажу	Будь-який
Підключення манометра	G1/8 G1/4
Електричне підключення	Форма А Роз'єм Відповідно до EN 175301-803 квадратна форма
Матеріал корпусу	Алюміній литий під тиском
Матеріальні ущільнення	NBR
Матеріал золотника поршня	Латунь
Матеріал покриття	Кований алюмінієвий сплав
Матеріал нижньої кришки	РА