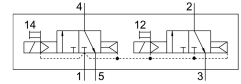


Пневморозподільник VSVA-B-T32C-AD-D1-1R5L

Номер деталі: 561359

FESTO



Технічні дані

Особливості	Значення
Функція клапана	2x3/2 закритий моностабільний
Спосіб приведення в дію	електричний
Ширина	42 mm 43 mm
Стандартна номінальна витрата	1100 l/min
Пневматичне робоче з'єднання	Монтажна плита розмір 1 згідно ISO 5599-1 G1/4
Робоча напруга	24 V DC
Робочий тиск	0.3 МПа...1 МПа 3 bar...10 bar
Конструкція	поршневий золотник
Тип скидання	пневматична пружина
Дозвіл	c UL us - Recognized (OL)
Ступінь захисту	IP65 NEMA 4
Номінальний розмір	11 mm
Вихлопна функція	З можливістю дроселювання через дросельну плиту Через індивідуальну з'єднувальну плиту
Спосіб ущільнення	М'який
Положення монтажу	Будь-який
Відповідає стандарту	ISO 5599-1
Допоміжне ручне керування	З блокуванням Без фіксації
Тип контролю	Пілот
Контроль подачі повітря	Внутрішнє
Напрямок потоку	Не реверсивні
Перекриття	Позитивне перекриття
Відображення стану сигналу	LED
Швидкість потоку клапана	1600 l/min
Витрата клапана на індивідуальній плиті	1200 l/min
Швидкість потоку клапана, пневматично пов'язаний	1100 l/min
Час відключення	38 ms

Особливості	Значення
Час увімкнення	20 ms
Робочий цикл	100%
Максимальний позитивний тестовий імпульс із сигналом 0	1600 μ s
Максимальний негативний тестовий імпульс з 1 сигналом	1100 μ s
Характеристики котушки	24 V DC: 1,3 W
Допустимі колювання напруги	+/- 10 %
Робоче середовище	Стиснене повітря відповідно до ISO 8573-1:2010 [7:4:4]
Примітка щодо робочого/пілотного середовища	Можлива робота з мастилом (потрібно для подальшої експлуатації)
Стійкість до вібрації	Тестування стійкості під час транспортування при вібраціях 2-го рівня інтенсивності відповідно до FN 942017-4 та EN 60068-2-6
Ударостійкість	Шокове випробування з рівнем інтенсивності 2 відповідно до FN 942017-5 та EN 60068-2-27
Клас корозійної стійкості (CRC)	0 - відсутність корозійного напруження
Відповідність LABS	VDMA24364-B1/B2-L
Температура середовища	-5 °C...50 °C
Відносна вологість	0 - 90 %
Середовище пілота	Стиснене повітря згідно ISO 8573-1:2010 [7:4:4]
Температура навколишнього середовища	-5 °C...50 °C
Вага продукту	442 g
Електричне підключення	3-ріп M12x1 Центральна вилка кругла конструкція
Тип кріплення	На плиті
Пневматичний порт 1	Розмір монтажної плити 1 відповідно до ISO 5599-1
Пневматичне з'єднання 2	Монтажна плита розмір 1 згідно ISO 5599-1
Пневматичний порт 3	Монтажна плита розмір 1 згідно ISO 5599-1
Пневматичне з'єднання 4	Монтажна плита розмір 1 згідно ISO 5599-1
Пневматичне з'єднання 5	Монтажна плита розмір 1 згідно ISO 5599-1
Інформація про матеріали	Відповідно до RoHS
Матеріальні ущільнення	FPM HNBR NBR
Матеріал корпусу	Алюміній литий під тиском PA
Матеріал гвинтів	Сталь Оцинкований