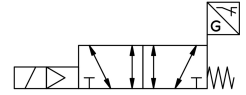
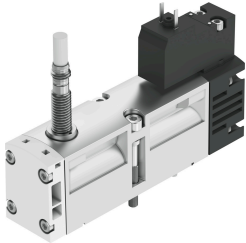


# Пневморозподільник VSVA-B-M52-MZ-A1-1C1-ANC

Номер деталі: 560744

FESTO



## Технічні дані

| Особливості                                 | Значення   |
|---|--|
| Функція клапана                             | 5/2 моностабільний   |
| Спосіб приведення в дію                     | електричний  |
| Ширина                                      | 26 mm  |
| Стандартна номінальна витрата               | 1100 l/min   |
| Пневматичне робоче з'єднання                | Розмір монтажної плити 26 мм згідно ISO 15407-1<br>Розмір монтажної плити 01 згідно VDMA 24563<br>G1/4 |
| Робоча напруга                              | 24 V DC  |
| Робочий тиск                                | -0.09 МПа...1.6 МПа<br>-0.9 bar...16 bar   |
| Конструкція                                 | поршневий золотник   |
| Тип скидання                                | Пружина механічна  |
| Дозвіл                                      | C-Tick<br>с UL us - Recognized (OL)  |
| Знак КС                                     | КС-EMV   |
| Знак СЕ (див. декларацію про відповідність) | Згідно директиви EU EMC  |
| Орган сертифікації                          | UL MN19482   |
| Знак УКСА (див. Декларацію відповідності)   | Згідно з інструкціями Великобританії щодо EMC  |
| Ступінь захисту                             | IP65<br>NEMA 4   |
| Номінальний розмір                          | 9 mm   |
| Вихлопна функція                            | З можливістю дроселювання<br>через дросельну плиту<br>Через індивідуальну з'єднувальну плиту           |
| Спосіб ущільнення                           | М'який   |
| Положення монтажу                           | Будь-який  |
| Відповідає стандарту                        | ISO 15407-1<br>VDMA 24563  |
| Допоміжне ручне керування                   | Приховане  |
| Тип контролю                                | Пілот  |
| Контроль подачі повітря                     | Зовнішній  |
| Напрямок потоку                             | Будь-яка   |
| Основи вимірювання                          | індуктивний  |
| Перекриття                                  | Позитивне перекриття   |

| Особливості  | Значення  |
|--|---|
| Датчик захисту від зворотної полярності                | для всіх електричних підключень   |
| Відображення стану сигналу                             | З аксесуарами   |
| Контроль позиції перемикача                            | Визначення положення спокою за допомогою датчика  |
| Відображення стану перемикачання датчика               | LED   |
| Пілотний тиск  | 0.3 MPa...1 MPa<br>3 bar...10 bar   |
| Швидкість потоку клапана                               | 1400 l/min  |
| Витрата клапана на індивідуальній плиті                | 1100 l/min  |
| Швидкість потоку клапана, пневматично пов'язаний       | 1100 l/min  |
| Час відключення  | 41 ms   |
| Час увімкнення   | 21 ms   |
| Клапан - час включення давача                          | 60 ms   |
| Клапан - час відключення давача                        | 11 ms   |
| Робочий цикл   | 100%  |
| Максимальний позитивний тестовий імпульс із сигналом 0 | 1800 µs   |
| Максимальний негативний тестовий імпульс з 1 сигналом  | 800 µs  |
| Номінальна робоча напруга постійного струму            | 24 V  |
| Комутаційний вихід                                     | NPN   |
| Характеристики котушки                                 | 24 V DC: 1,8 W  |
| Допустимі коливання напруги                            | -15 % / +10 %   |
| Робоче середовище                                      | Стиснене повітря відповідно до ISO 8573-1:2010 [7:4:4]  |
| Примітка щодо робочого/пілотного середовища            | Можлива робота з мастилом (потрібно для подальшої експлуатації)   |
| Стійкість до вібрації                                  | Тестування стійкості під час транспортування при вібраціях 2-го рівня інтенсивності відповідно до FN 942017-4 та EN 60068-2-6 |
| Ударостійкість   | Шокове випробування з рівнем інтенсивності 2 відповідно до FN 942017-5 та EN 60068-2-27                                       |
| Клас корозійної стійкості (CRC)                        | 0 - відсутність корозійного напруження  |
| Відповідність LABS                                     | VDMA24364-B1/B2-L   |
| Температура середовища                                 | -5 °C...50 °C   |
| Відносна вологість                                     | 0 - 90 %  |
| Рівень шуму  | 85 dB(A)  |
| Температура навколишнього середовища                   | -5 °C...50 °C   |
| Максимальний момент дотягування для кріплення клапана  | 1.8 Nm...2.2 Nm   |
| Вага продукту  | 332 g   |
| Діапазон робочої напруги DC, датчик                    | 10 V...30 V   |
| Захист при короткому замиканні, давач                  | Пульсуючий  |
| Струм холостого ходу, датчик                           | 10 mA   |
| Максимальний вихідний струм датчика                    | 200 mA  |
| Максимальна частота перемикачання, датчик              | 5000 Hz   |
| Залишкова пульсація, датчик                            | ± 10 %  |
| Падіння напруги, датчик                                | 2 V   |
| Електричне підключення                                 | Форма C<br>Відповідно до EN 175301-803<br>Без захисного кабеля  |
| Підключення давача                                     | Кабель<br>2,5 м   |
| Тип кріплення  | На плиті  |
| Підключення пілотного повітря 12/14                    | Розмір монтажної плити 26 мм згідно ISO 15407-1   |
| Під'єднання вихлопу пілотного повітря 82/84            | Канальне<br>Не каналізоване<br>За бажанням:   |
| Пневматичний порт 1                                    | Розмір монтажної плити 26 мм згідно ISO 15407-1   |
| Пневматичне з'єднання 2                                | Розмір монтажної плити 26 мм згідно ISO 15407-1   |
| Пневматичний порт 3                                    | Розмір монтажної плити 26 мм згідно ISO 15407-1   |
| Пневматичне з'єднання 4                                | Розмір монтажної плити 26 мм згідно ISO 15407-1   |

| <b>Особливості</b>             | <b>Значення</b>                                 |
|--------------------------------|---|
| Пневматичне з'єднання 5        | Розмір монтажної плити 26 мм згідно ISO 15407-1 |
| Інтерфейс пілота               | Згідно ISO 15218                                |
| Інформація про матеріали       | Відповідно до RoHS                              |
| Матеріальні ущільнення         | FPM<br>NBR                                      |
| Матеріал корпусу               | Алюміній литий під тиском<br>РА                 |
| Матеріал гвинтів               | Оцинкована сталь                                |
| Функція комутаційного елемента | Нормально закритий контакт                      |